

新型コロナウイルス 障害児・者のための情報

新型コロナウイルス (COVID-19) とは何ですか？

- 世界で蔓延している新しい病気です。
- コロナウイルスと呼ばれています。

どうやってうつるのですか？

- COVID-19を持っている人が、あなたにそのウイルスを移したときです。
- 彼らが咳やくしゃみをするとき、あなたやモノの上で、彼らのウイルスは空中に漂います。
- 口、鼻、目を通じて、ウイルスはあなたの体に入ります。



高い熱が出ます



咳



呼吸困難

これらのことが起こったとき、あなたは新型コロナウイルスであるという訳ではありません。たくさんの方が熱も出すし、咳もします。風邪かインフルエンザにかかっているだけかもしれません。

いつ病院に行けばいい？

つぎの症状がありますか。

「息苦しさ、強いだるさ、高熱などの強い症状のいずれかがある」

「高齢者や基礎疾患がある人で、発熱やせきなどの比較的軽い風邪症状がある」

「比較的軽い風邪が続く」

こうした症状がある場合、かかりつけ医への受診が必要となりますが、

「発熱外来」等があるかどうか、事前に電話等で確認して、受診することが大切

です。もし新型コロナ等の不安がある場合、新型コロナ受診相談センターに連絡

して紹介を受けることも大切です。また、救急車等の要請をする場合もよく

状態を相談して利用するようにしましょう。

こうした検査等の受け方などの目安は、変化する場合がありますので、早めに

相談していくことが大切です。決して無理をしないようにしましょう。

軽症であっても、急変することもありますので、早めの対応が必要なため、

検査基準等の見直しが行われています。

あわせて、少し発熱があったからとあわてることなく、しっかりとした情報

で、適切な検査や治療を受けることが大切です。

不安な場合、下記にお電話で相談してください。土日もつながります。

新型コロナ受診相談センター（帰国者・接触者相談センター）

大阪府池田保健所（いけだ）	06-7166-9911
大阪府茨木保健所（いばらき）	同上
大阪府守口保健所（もりぐち）	同上
大阪府四條畷保健所（しじょうなわて）	同上
大阪府藤井寺保健所（ふじいでら）	同上
大阪府富田林保健所（とんだばやし）	同上
大阪府和泉保健所（いずみ）	同上
大阪府岸和田保健所（きしわだ）	同上
大阪府泉佐野保健所（いずみさの）	同上
大阪市保健所（おおさか）	06-6647-0641
堺市保健所（さかい）	072-228-0239
高槻市保健所（たかつき）	072-661-9335
東大阪市保健所（ひがしおおさか）	072-963-9393
豊中市保健所（とよなか）	06-6151-2603
枚方市保健所（ひらかた）	072-841-1326
八尾市保健所（やお）	072-994-0668
寝屋川市保健所（ねやがわ）	072-829-8455
吹田市保健所（すいた）	06-7178-1370

病気になったら、どうなる？

ほとんどの人は、それほどひどくはなりません。風邪やインフルエンザのようです。

ただ、一部の高齢者や、基礎疾患がある人などは症状がひどくなり、死んでしまうことがあります。

びょうき 病気にならないようにするには？

て あらう
手を洗う

にじゅうびょういじょうせんじょう
20秒以上洗浄 します。 にじゅう
20まで

かぞえましよう
数えましよう。



せっけん みず
石鹸と水がないときは、 てゆびしょうどくざい
手指消毒剤を使いましよう。

せき くしゃみを覆う
咳・くしゃみを覆う

ますく
マスクをつけましよう。 ますく
マスクがないときは、 せき
咳・くし

やみをするときは、 ひじ おお
肘で覆いましよう。



かお ふれ ない
顔に触れないようにしてください

- め
目をこすらないでください。
- くち ぶ
口に触れないでください。
- はな ぶ
鼻に触れないでください。

おぼ
覚えておいてください！ これらが ウィルス が あなたの なか
の中に入る ほうほう
方法なのです。

かお ふ ぶつよう
顔に触れる必要がある場合は、 ばあい
ティッシュをもって、 または、 て であら
手を洗ったあとに
ふ
触れてください。

びょうき 病気になったら、どうしたらいい？

いえ
家にいてください。

はな
鼻をかむときや手を洗うときは、 て いっしゅ
ティッシュを使って、 つか
使

あと
つた後は、 ごみばこ
ゴミ箱に捨ててください。



ひと せつしょく
人と接触するのを避けてください。

しょうじょう あつか
症状が悪化している場合は、
いし れんらく
医師に連絡してください。

スタッフ**びょうき**が病気になったら、どうしたらいい？

じぎょうしょ い
事業所に行かないでください。病気**びょうき**のスタッフはよくなるまで

いえ
家にいなければなりません。

じぎょうしょ た す たつぷ けーすまねーじゃー はな あ
事業所の他のスタッフやケースマネージャーと話し合ってください。



いっしょ す ひと びょうき 一緒に住んでいる人が病気になったら、どうしたらいい？

あなたの家**いえ**に住んでいる誰**だれ**かが**ころなう**ウイルスに罹**かか**っている可能性**かのうせい**が高い**たかい**です。

✓ 病人**びょうにん**から2メートルほど離**はな**れてください。

✓ 病気**びょうき**の人が触**ふ**れた食べ物**たべもの**などに触**ふ**れないでください。

✓ 手**て**をよく洗**あら**ってください。



✓ スタッフに連絡**れんらく**します。他の場所**た ばしょ**に数日間泊**すうじつかんと**ま
ることができる場合**ばあい**もあります。

ともだち あいさつ 友達にどうやって挨拶**あいさつ**するのですか？

● 握手**あくしゅ**など人**ひと**に触**さわ**ることはしません。抱**だ**きつきもしません。笑顔**えがお**
で返**かえ**しましょう。

● お手紙**てがみ**、電話**でんわ**で連絡**れんらく**をしてください。



おおにんずう ぐるーぷ はな
大人数のグループからは離れてください。



えいがかん しょっぴんぐもーる い
映画館やショッピングモールは行けません。

こうきょうこうつうきかん さ
公共交通機関を避けてください。

にっちゅう こ とき しょくりょうひんてん い
日中に混んでいない時に食料品店に行きましょう。

たべもの のみもの きょうゆう
食べ物や飲み物を共有しないでください。

なぜ、これらをすべて行うことが大切なんですか？



- ✓ そふぼ びょうき ほ
祖父母に病気になって欲しくありません。
- ✓ しゅうい しょうがい なかま びょうき
周囲の障害をもっている仲間がひどい病気になってしまうかもしれません。
- ✓ ともだち かぞく びょうき じぶん かん
友達や家族が病気になればあなたは自分のことをひどいと感じるでしょう。

びょうき ちゅうしゃ
病気にならないような注射はないのですか？

ありません。

そのため、みなさんに、いま おつたえ ことをまも
守ってもらいたいです。

びょうき なお くすり
病気から治る薬はないのですか？

しんがたころなういるす くすり じゅうぶん
新型コロナウイルスの薬はつくってはいっていますが十分ではありません。

ともだち こわく きんちよう ともだち
友達のことを怖くなったり、緊張するようになったら、友達になん

ていったらいい？

しんらい ひと はな
信頼できる人と話してください。



- 何^{なん}をすべきかヒントをえるために、この冊子^{さっし}を見^みせることもできます。

事業所^{じぎょうしょ}にいけないでいます。仕事^{しごと}がなくなるのではと不安^{ふあん}です



- 病気^{びょうき}のとき^いには家^{いえ}に在^{ひつよう}る必要^{ひつよう}があります。

- 健康^{けんこう}が何^{なに}よりも大切^{たいせつ}です。

- 不安^{ふあん}なことをスタッフ^{すたっふ}に相談^{そうだん}してください

- お金^{おかね}のことが心配^{しんぱい}な場合^{ばあい}、家族^{かぞく}や友人^{ゆうじん}、スタッフ^{すたっふ}に相談^{そうだん}してみてください。

- いろいろなことが心配^{しんぱい}になったり、ずっと家^{いえ}に在^いてイライラすることが増^ふえてきたりすることがあると思います。そんな時^{とき}には、電話^{でんわ}などで、親しい人^{した}に連絡^{れんらく}を取^とって見て、相談^{そうだん}することも大切^{たいせつ}です。

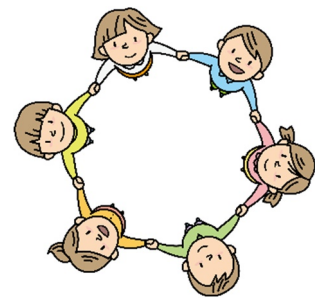
家^{いえ}にいなければならぬ場合^{ばあい}のために計画^{けいかく}をたてておいてください

- 誰^{だれ}があなたの食べ物^{たべもの}の買い物^{かいもの}に行くことができますか？

- 誰^{だれ}があなたの健康状態^{けんこうじょうたい}の確認^{かくにん}の電話^{でんわ}をしますか？

- スタッフ^{すたっふ}が病気^{びょうき}だと電話^{でんわ}があつたらどうしますか？

- あなた^{あなた}が相談^{そうだん}できる事業所^{じぎょうしょ}や医療機関^{いりょうきかん}の電話番号^{でんわばんごう}を知^しっていますか？



発行：NPO 法人大阪障害者センター

Green Mountain Self-Advocates (<http://www.gmsavt.org/>) の冊子『COVID-19 Information By and For People with Disabilities』を参考に作成しました。第2版

^{じぎょうしょ}
【事業所からのお知らせ】

^{はいふじぎょうしょ} ^{ねが} ^し ^{まにゅう}
配布事業所からのお願いやお知らせがあればご記入ください。

