

「障害者自立支援法のサービス利用に関する全国影響調査結果報告」

「負担」が増えても削れない「福祉サービス利用」

これ以上の「負担」には耐え切れない!

新法は援助を向上させたか?

(集計資料集)

発行

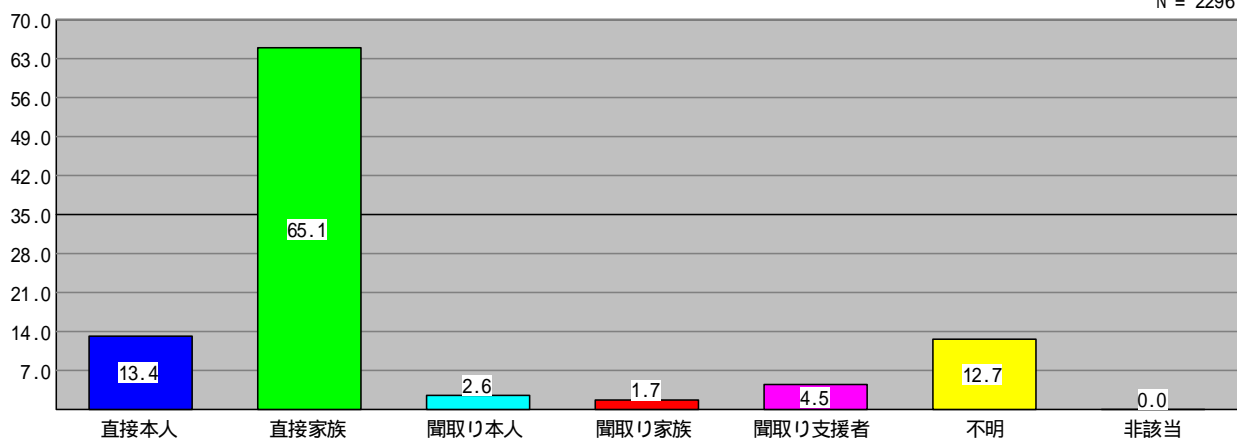
NPO法人大阪障害者センター障害者生活支援システム研究会

(2006年10月6日発表)

### 【グラフ 1】

No.3 調査方法 <S A> 5カテゴリ

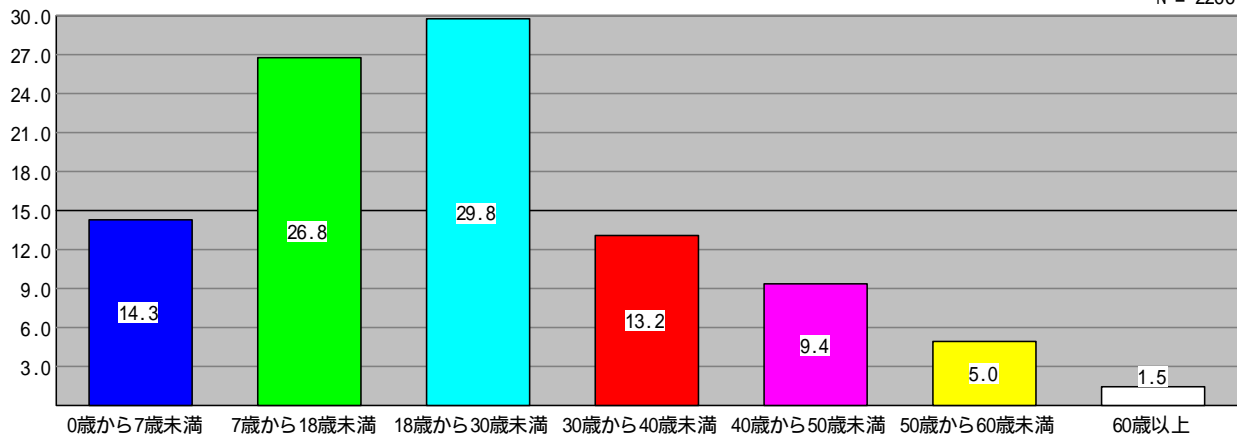
N = 2296



### 【グラフ 2】

No.5 障害者年齢 <S A> 7カテゴリ

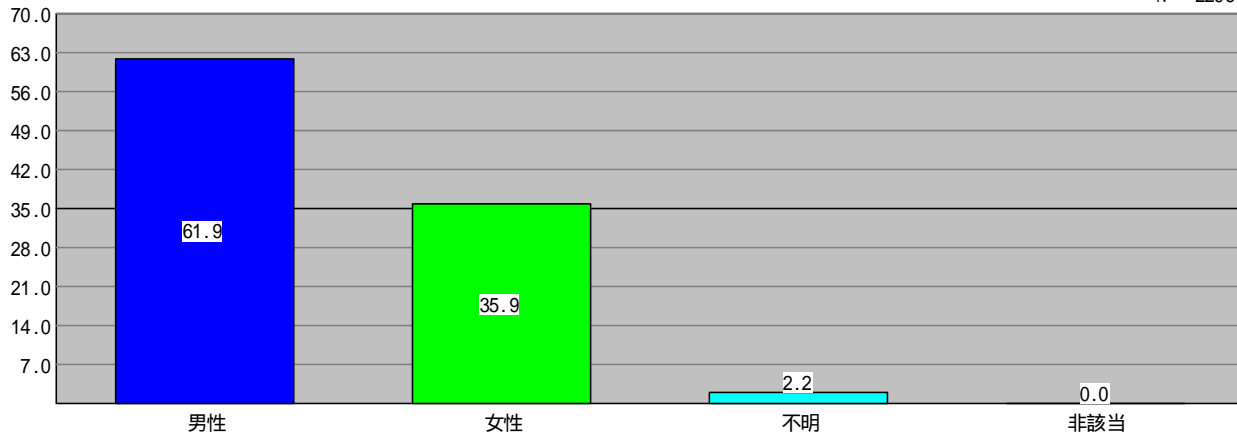
N = 2266



### 【グラフ 3】

No.4 障害者性別 <S A> 2カテゴリ

N = 2296



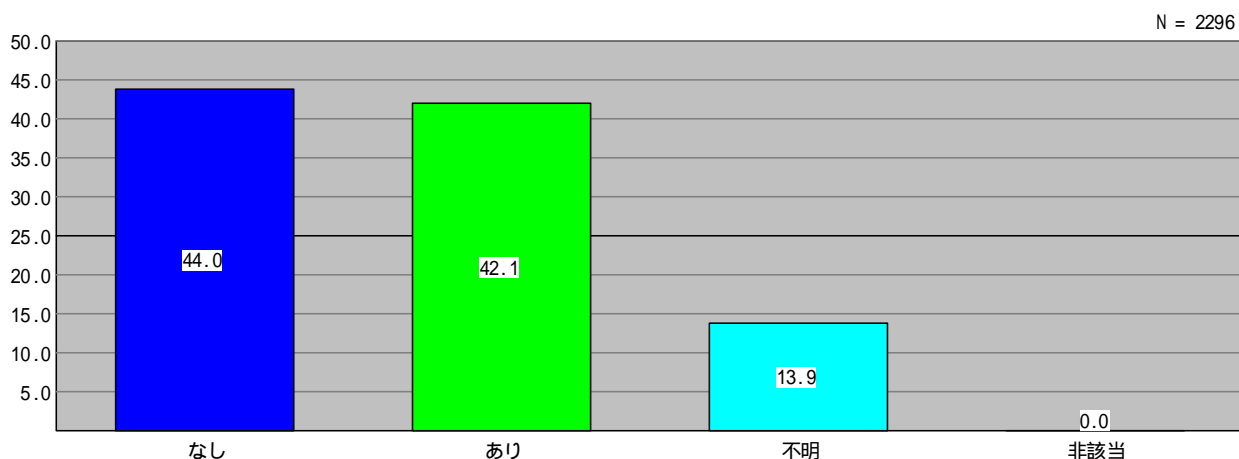
【表 1】

加算集計No.13

上段：実数 下段：横%		合計	障害者性別	
			男性	女性
全体		2245 100.0	1420 63.3	825 36.7
障害者年齢	0歳から7歳未満	320 100.0	221 69.1	99 30.9
	7歳から18歳未満	600 100.0	367 61.2	233 38.8
	18歳から30歳未満	666 100.0	442 66.4	224 33.6
	30歳から40歳未満	294 100.0	175 59.5	119 40.5
	40歳から50歳未満	212 100.0	131 61.8	81 38.2
	50歳から60歳未満	112 100.0	64 57.1	48 42.9
	60歳以上	32 100.0	13 40.6	19 59.4

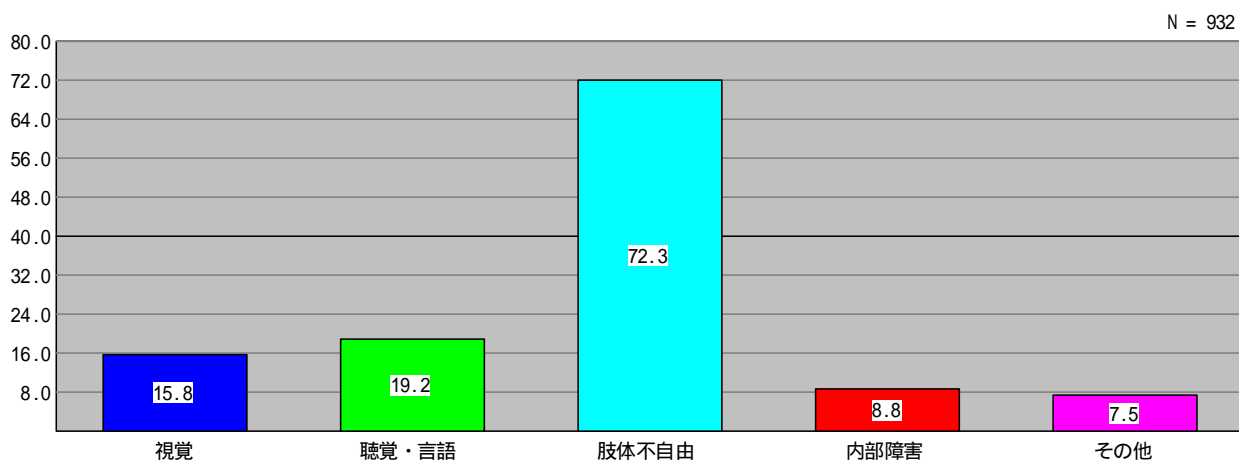
【グラフ 4】

No.6 身体障害者手帳の有無 <S A> 2カテゴリ



【グラフ 5】

No.8 障害の種類 <MA> 5カテゴリ



【表 2】

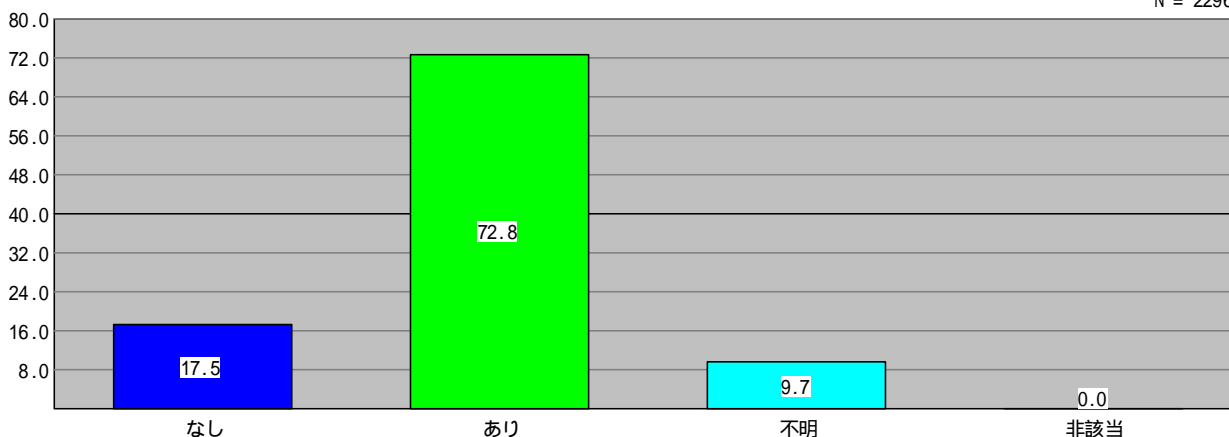
加算集計No.13

上段：実数 下段：横%		合計	身体障害者手帳の有無	
			なし	あり
全体		1978 100.0	1011 51.1	967 48.9
障害者年齢	0歳から7歳未満	297 100.0	178 59.9	119 40.1
	7歳から18歳未満	549 100.0	318 57.9	231 42.1
	18歳から30歳未満	563 100.0	304 54.0	259 46.0
	30歳から40歳未満	245 100.0	111 45.3	134 54.7
	40歳から50歳未満	173 100.0	63 36.4	110 63.6
	50歳から60歳未満	104 100.0	27 26.0	77 74.0
	60歳以上	33 100.0	2 6.1	31 93.9

【グラフ 6】

No.9 療育手帳の有無 <S A> 2カテゴリ

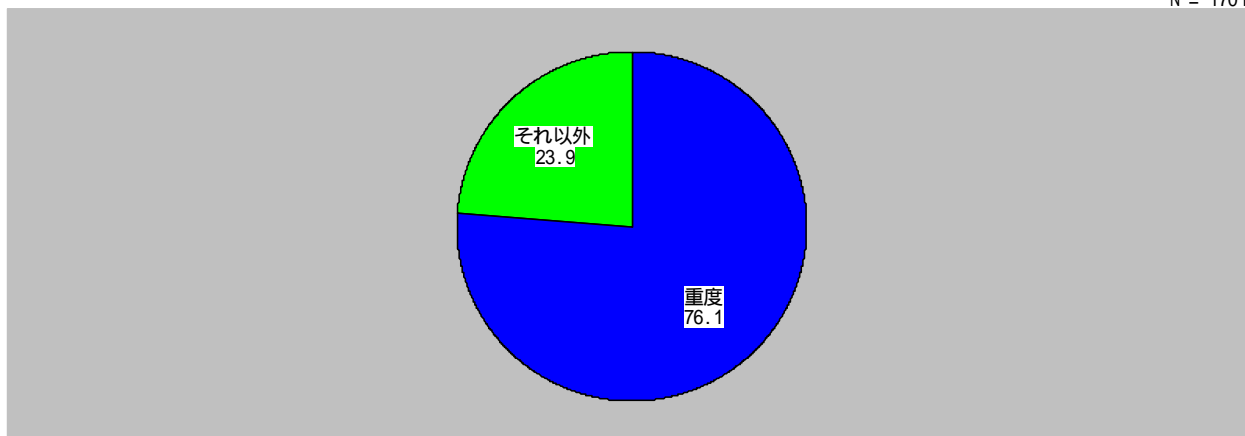
N = 2296



【グラフ 7】

No.10 療育手帳の級数 <S A> 2カテゴリ

N = 1701



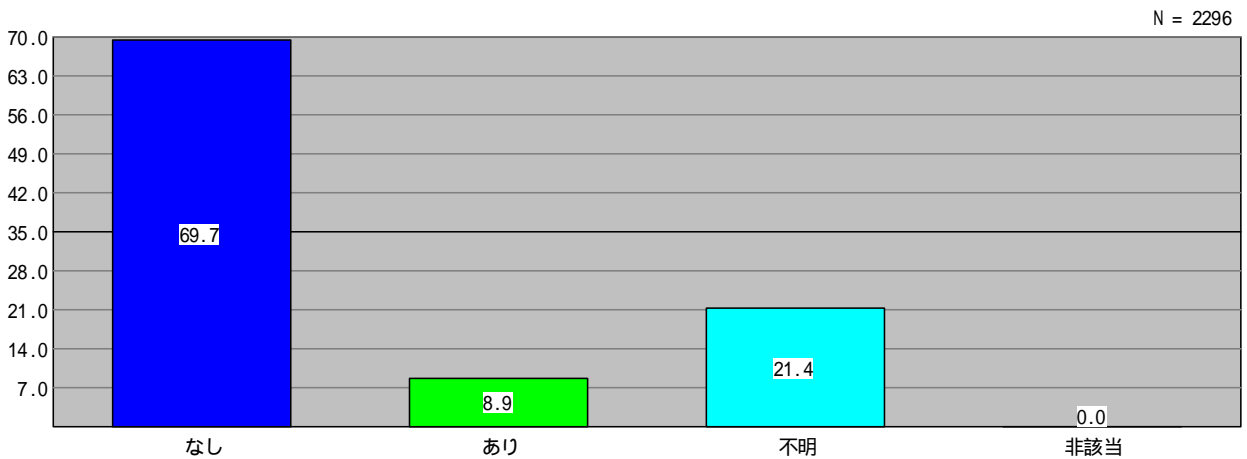
【表 3】

加算集計No.13

		合計	療育手帳の有無	
			なし	あり
全体		2074 100.0	402 19.4	1672 80.6
障害者年齢	0歳から7歳未満	323 100.0	46 14.2	277 85.8
	7歳から18歳未満	593 100.0	40 6.7	553 93.3
	18歳から30歳未満	636 100.0	95 14.9	541 85.1
	30歳から40歳未満	253 100.0	64 25.3	189 74.7
	40歳から50歳未満	160 100.0	81 50.6	79 49.4
	50歳から60歳未満	76 100.0	55 72.4	21 27.6
	60歳以上	20 100.0	18 90.0	2 10.0

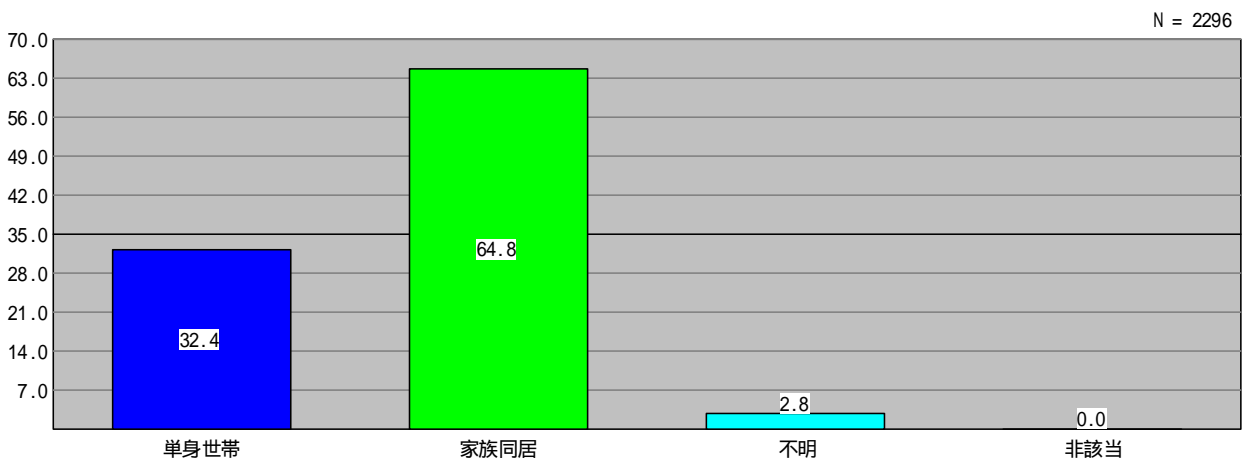
【グラフ 8】

No.11 精神障害者保健福祉手帳の有無 <S A> 2桁コリ



【グラフ 9】

No.13 世帯状況 <S A> 2桁コリ



【表4】

加算集計No.13

		上段：実数 下段：横%	合計	精神障害者保健福祉 手帳の有無	
				なし	あり
全体			1805 100.0	1601 88.7	204 11.3
障害者 年齢	0歳から7歳未満		286 100.0	274 95.8	12 4.2
	7歳から18歳未満		507 100.0	480 94.7	27 5.3
	18歳から30歳未満		516 100.0	456 88.4	60 11.6
	30歳から40歳未満		226 100.0	180 79.6	46 20.4
	40歳から50歳未満		158 100.0	115 72.8	43 27.2
	50歳から60歳未満		81 100.0	67 82.7	14 17.3
	60歳以上		21 100.0	20 95.2	1 4.8

【表5】

加算集計No.14

		上段：実数 下段：横%	合計	療育手帳の有無	
				なし	あり
全体			2074 100.0	402 19.4	1672 80.6
身体障害 者手帳の有	なし		991 100.0	116 11.7	875 88.3
	あり		846 100.0	268 31.7	578 68.3

【表6】

加算集計No.14

		上段：実数 下段：横%	合計	精神障害者保健福祉 手帳の有無	
				なし	あり
全体			1805 100.0	1601 88.7	204 11.3
身体障害 者手帳の有	なし		931 100.0	827 88.8	104 11.2
	あり		757 100.0	718 94.8	39 5.2

【表7】

加算集計No.14

		上段：実数 下段：横%	合計	身体障害者手帳の有無	
				なし	あり
全体			1978 100.0	1011 51.1	967 48.9
療育手帳の有無	なし		384 100.0	116 30.2	268 69.8
	あり		1453 100.0	875 60.2	578 39.8

【表8】

加算集計No.14

		上段：実数 下段：横%	合計	精神障害者保健福祉手帳の有無	
				なし	あり
全体			1805 100.0	1601 88.7	204 11.3
療育手帳の有無	なし		365 100.0	287 78.6	78 21.4
	あり		1358 100.0	1299 95.7	59 4.3

【表9】

加算集計No.14

		上段：実数 下段：横%	合計	療育手帳の有無	
				なし	あり
全体			2074 100.0	402 19.4	1672 80.6
精神障害者保健福祉	なし		1586 100.0	287 18.1	1299 81.9
	あり		137 100.0	78 56.9	59 43.1

【表10】

70歳集計No.15

		合計	世帯状況	
			単身世帯	家族同居
上段：実数 下段：横%				
全体		2232 100.0	745 33.4	1487 66.6
障害者 年齢	0歳から7歳未満	320 100.0	37 11.6	283 88.4
	7歳から18歳未満	601 100.0	216 35.9	385 64.1
	18歳から30歳未満	651 100.0	229 35.2	422 64.8
	30歳から40歳未満	287 100.0	97 33.8	190 66.2
	40歳から50歳未満	209 100.0	109 52.2	100 47.8
	50歳から60歳未満	111 100.0	48 43.2	63 56.8
	60歳以上	32 100.0	5 15.6	27 84.4

【表11】

70歳集計No.15

		合計	世帯状況	
			単身世帯	家族同居
上段：実数 下段：横%				
全体		2232 100.0	745 33.4	1487 66.6
調査 方法	直接本人	295 100.0	107 36.3	188 63.7
	直接家族	1466 100.0	430 29.3	1036 70.7
	聞き取り本人	59 100.0	35 59.3	24 40.7
	聞き取り家族	34 100.0	7 20.6	27 79.4
	聞き取り支援者	104 100.0	68 65.4	36 34.6



【表12】

加算集計No.15

		上段：実数 下段：横%	合計	世帯状況	
				単身世帯	家族同居
全体			2232 100.0	745 33.4	1487 66.6
身体障害者 手帳の有	なし		994 100.0	333 33.5	661 66.5
	あり		945 100.0	321 34.0	624 66.0

加算集計No.15

		上段：実数 下段：横%	合計	世帯状況	
				単身世帯	家族同居
全体			2232 100.0	745 33.4	1487 66.6
療育手帳 の有無	なし		395 100.0	135 34.2	260 65.8
	あり		1631 100.0	540 33.1	1091 66.9

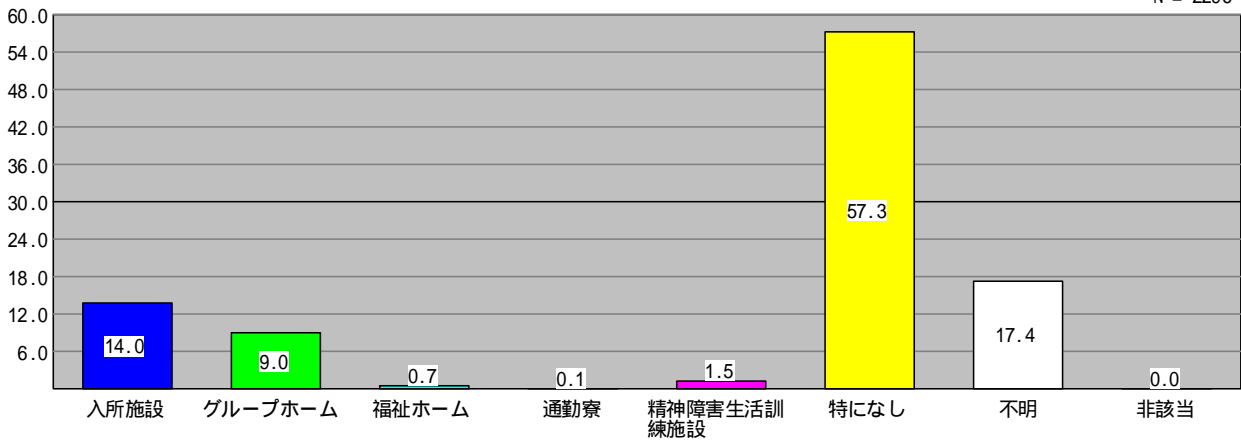
加算集計No.15

		上段：実数 下段：横%	合計	世帯状況	
				単身世帯	家族同居
全体			2232 100.0	745 33.4	1487 66.6
精神障害者 保健福祉	なし		1577 100.0	536 34.0	1041 66.0
	あり		199 100.0	73 36.7	126 63.3

【グラフ10】

No.31 住まいの場 <S A> 6カテゴリ

N = 2296



【表13】

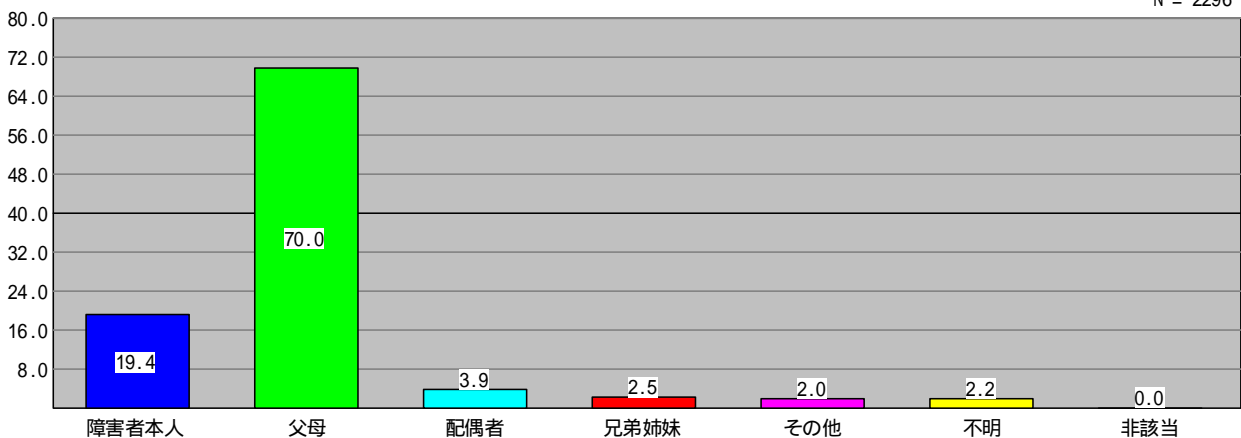
加算集計No.16

	上段：実数 下段：横%	合計	住まいの場					
			入所施設	グループホーム	福祉ホーム	通勤寮	精神障害生活訓練施設	特になし
全体	1897 100.0	321 16.9	207 10.9	17 0.9	2 0.1	34 1.8	1316 69.4	
障害者年齢	0歳から7歳未満	286 100.0	16 5.6	3 1.0	1 0.3	-	1 0.3	265 92.7
	7歳から18歳未満	513 100.0	72 14.0	47 9.2	-	-	8 1.6	386 75.2
	18歳から30歳未満	549 100.0	119 21.7	83 15.1	8 1.5	2 0.4	7 1.3	330 60.1
	30歳から40歳未満	246 100.0	48 19.5	48 19.5	5 2.0	-	6 2.4	139 56.5
	40歳から50歳未満	181 100.0	43 23.8	17 9.4	3 1.7	-	9 5.0	109 60.2
	50歳から60歳未満	85 100.0	19 22.4	8 9.4	-	-	2 2.4	56 65.9
	60歳以上	23 100.0	1 4.3	-	-	-	-	22 95.7

【グラフ11】

No.14 生計中心者 <S A> 5カテゴリ

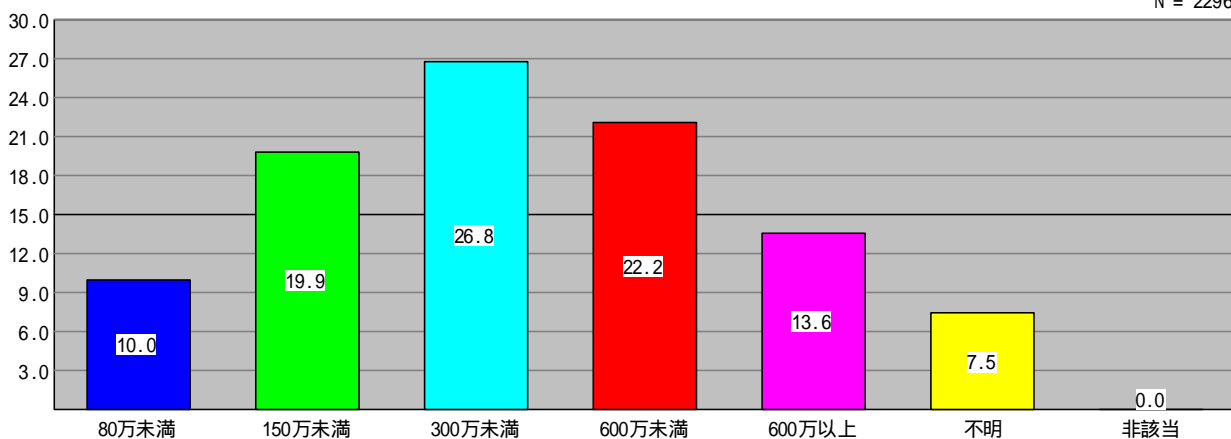
N = 2296



【グラフ12】

No.15 生計中心者のみの収入 <S A> 5桁コリ

N = 2296



【表14】

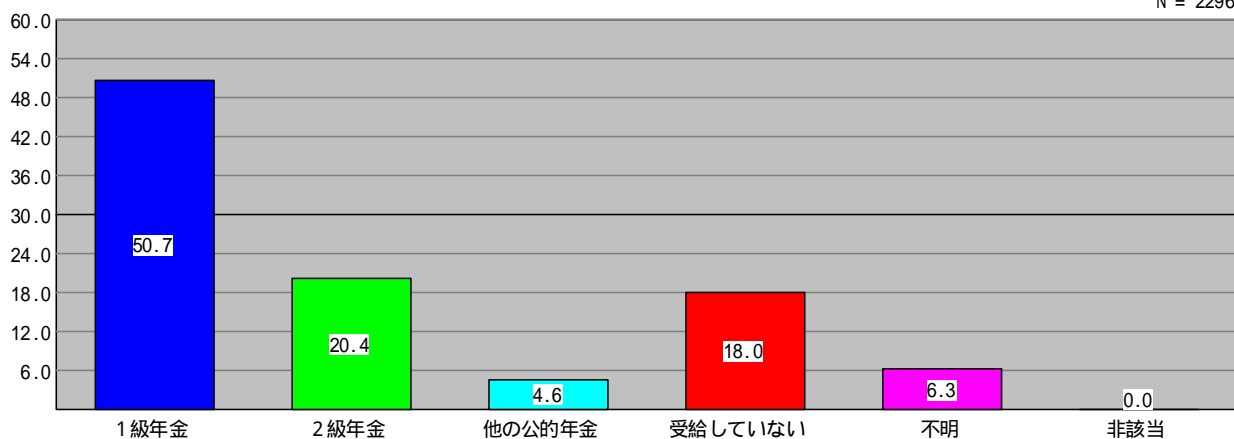
加入集計No.17

		合計	生計中心者のみの収入				
			80万未満	150万未満	300万未満	600万未満	600万以上
		上段：実数 下段：横%					
全体		2124 100.0	230 10.8	456 21.5	617 29.0	509 24.0	312 14.7
生計中心者	障害者本人	421 100.0	103 24.5	234 55.6	62 14.7	17 4.0	5 1.2
	父母	1517 100.0	103 6.8	188 12.4	485 32.0	453 29.9	288 19.0
	配偶者	82 100.0	12 14.6	18 22.0	36 43.9	14 17.1	2 2.4
	兄弟姉妹	53 100.0	4 7.5	7 13.2	20 37.7	12 22.6	10 18.9
	その他	42 100.0	6 14.3	6 14.3	13 31.0	11 26.2	6 14.3

### 【グラフ13】

No.16 障害基礎年金 <S A> 4桁コリ

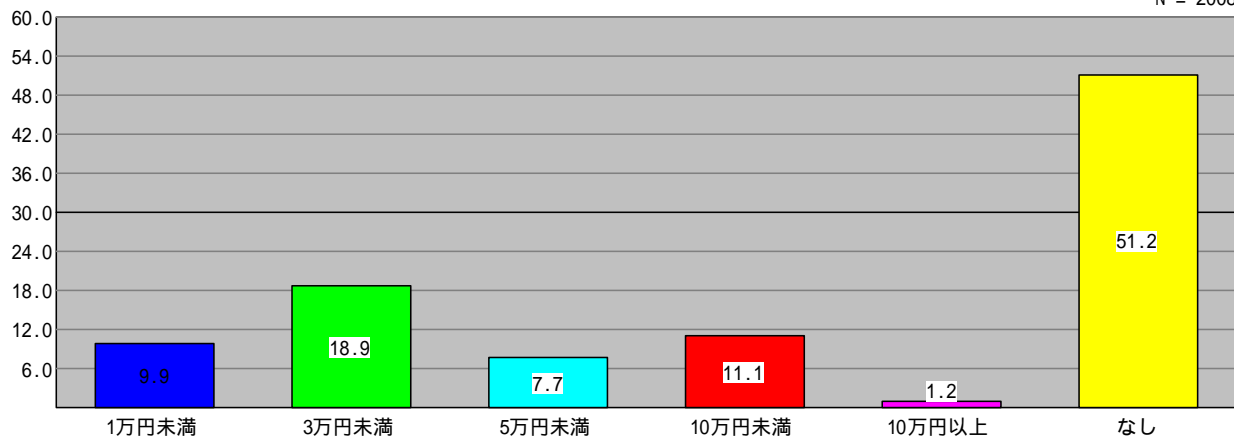
N = 2296



### 【グラフ14】

No.17 他の公的現金収入 <S A> 6桁コリ

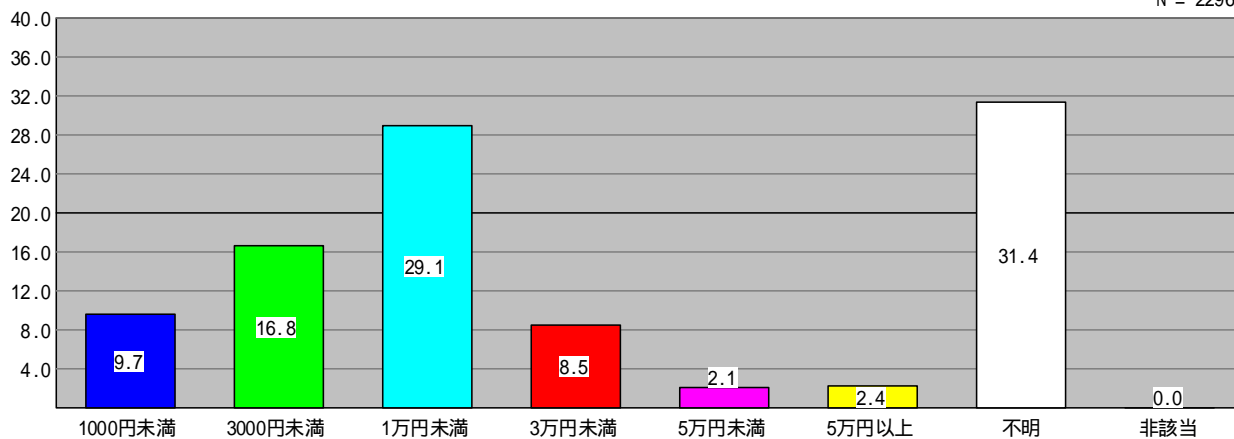
N = 2008



### 【グラフ15】

No.18 本人収入 <S A> 6桁コリ

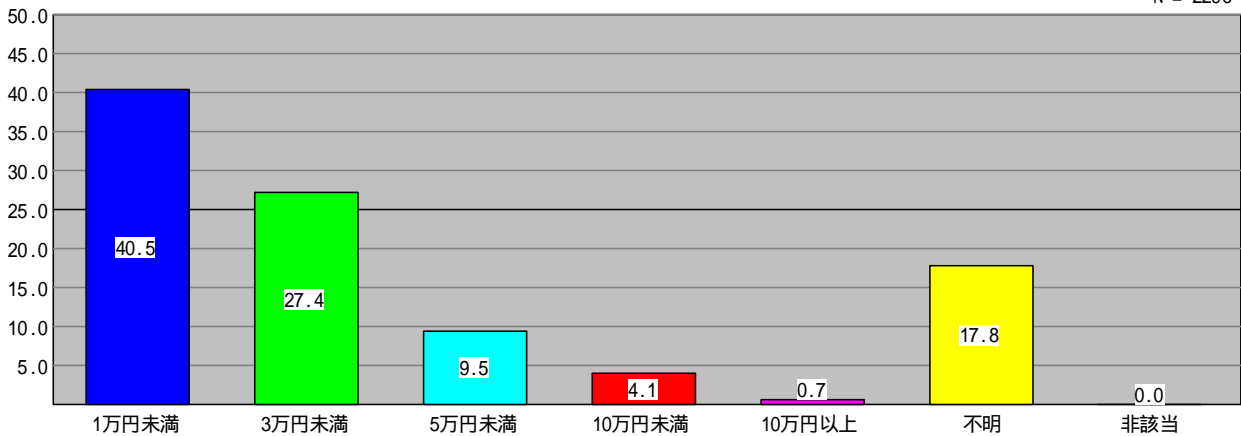
N = 2296



【グラフ16】

No.19 特別な支出額 <S A> 5カテゴリ

N = 2296



【表15】

加算集計No.18

		合計	特別な支出額				
			1万円未満	3万円未満	5万円未満	10万円未満	10万円以上
全体		1887 100.0	929 49.2	629 33.3	218 11.6	95 5.0	16 0.8
生計中心者のみの収入	80万未満	172 100.0	92 53.5	60 34.9	16 9.3	4 2.3	- -
	150万未満	387 100.0	193 49.9	131 33.9	36 9.3	25 6.5	2 0.5
	300万未満	525 100.0	253 48.2	178 33.9	62 11.8	26 5.0	6 1.1
	600万未満	433 100.0	217 50.1	131 30.3	54 12.5	26 6.0	5 1.2
	600万以上	286 100.0	126 44.1	106 37.1	40 14.0	12 4.2	2 0.7

【表16】

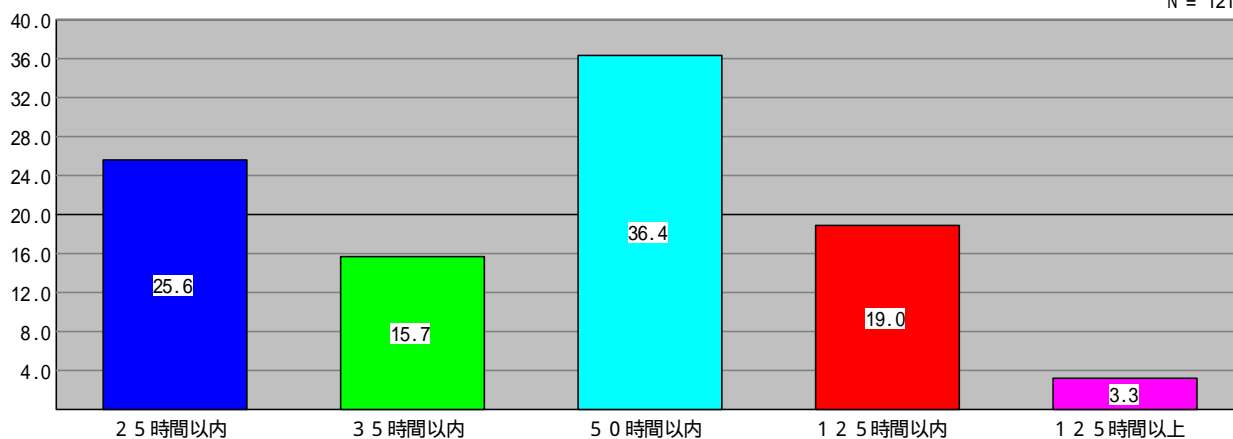
加算集計No.18

		合計	特別な支出額				
			1万円未満	3万円未満	5万円未満	10万円未満	10万円以上
全体		1887 100.0	929 49.2	629 33.3	218 11.6	95 5.0	16 0.8
障害基礎年金	1級年金	1025 100.0	450 43.9	387 37.8	129 12.6	51 5.0	8 0.8
	2級年金	368 100.0	232 63.0	92 25.0	27 7.3	15 4.1	2 0.5
	他の公的年金	80 100.0	47 58.8	19 23.8	7 8.8	4 5.0	3 3.8
	受給していない	352 100.0	172 48.9	109 31.0	47 13.4	21 6.0	3 0.9

### 【グラフ17】

No.20 利用時間ホームヘルパー3月 <数量> 5カテゴリ

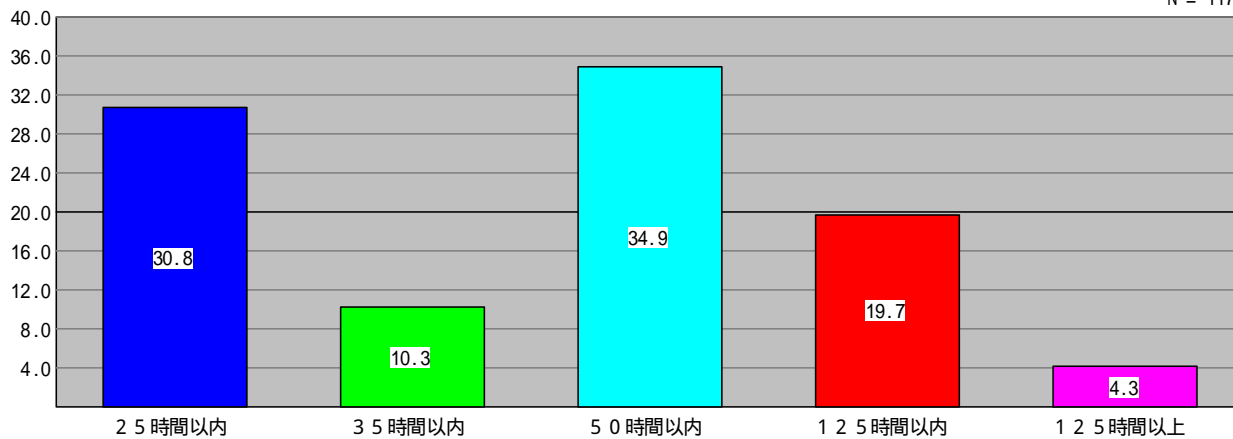
N = 121



### 【グラフ18】

No.25 利用時間ホームヘルパー5月 <数量> 5カテゴリ

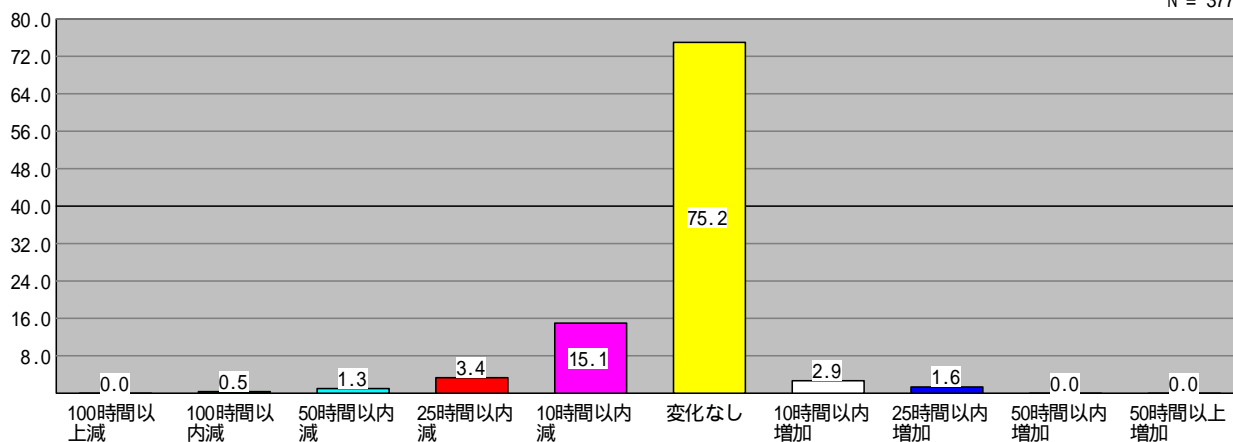
N = 117



### 【グラフ19】

No.45 ホームヘルパー(5月-3月)差 <数量> 10カテゴリ

N = 377



【表17】

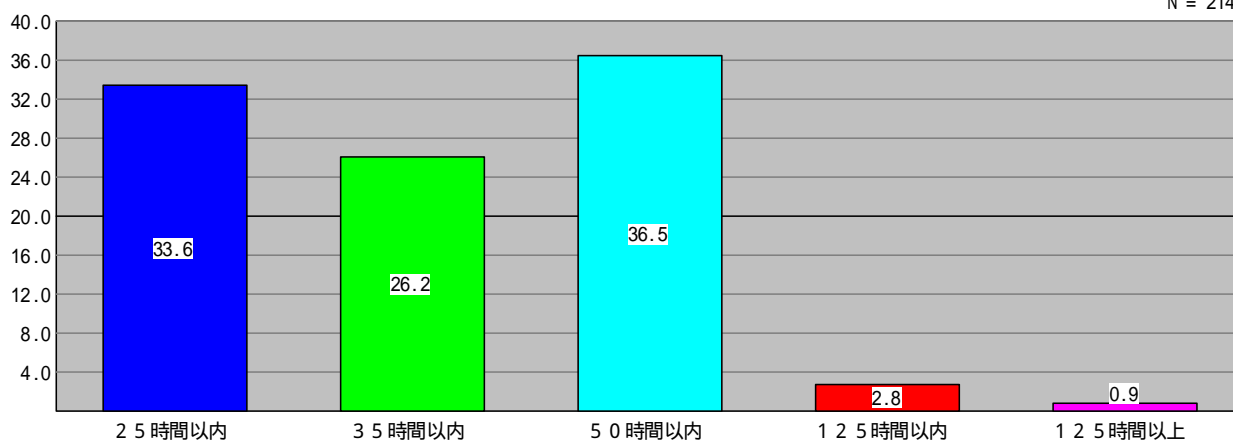
加算集計No.19

	上段：実数 下段：横%	合計	ホームヘルパー（5月－3月）差									
			100時間 以上減	100時間 以内減	50時間 以内減	25時間 以内減	10時間 以内減	変化なし	10時間 以内増加	25時間 以内増加	50時間 以内増加	50時間 以上増加
全体	377 100.0	- 0.5	2 1.3	5 3.4	13 15.1	57 75.1	283	11 2.9	6 1.6	-	-	
生計 中心者 のみの 収入	80万未満	31 100.0	- -	- -	1 3.2	6 19.4	23 74.2	-	1 3.2	-	-	
	150万未満	97 100.0	- -	2 2.1	5 5.2	7 7.2	75 77.3	5 5.2	3 3.1	-	-	
	300万未満	105 100.0	- -	1 1.0	2 1.9	16 15.2	82 78.1	4 3.8	-	-	-	
	600万未満	76 100.0	- -	1 1.3	2 2.6	2 2.6	13 17.1	58 76.3	-	-	-	
	600万以上	51 100.0	- -	- -	- -	2 3.9	14 27.5	33 64.7	1 2.0	1 2.0	-	

【グラフ20】

No.21 利用時間ガイドヘルパー3月 <数量> 5カテゴリ

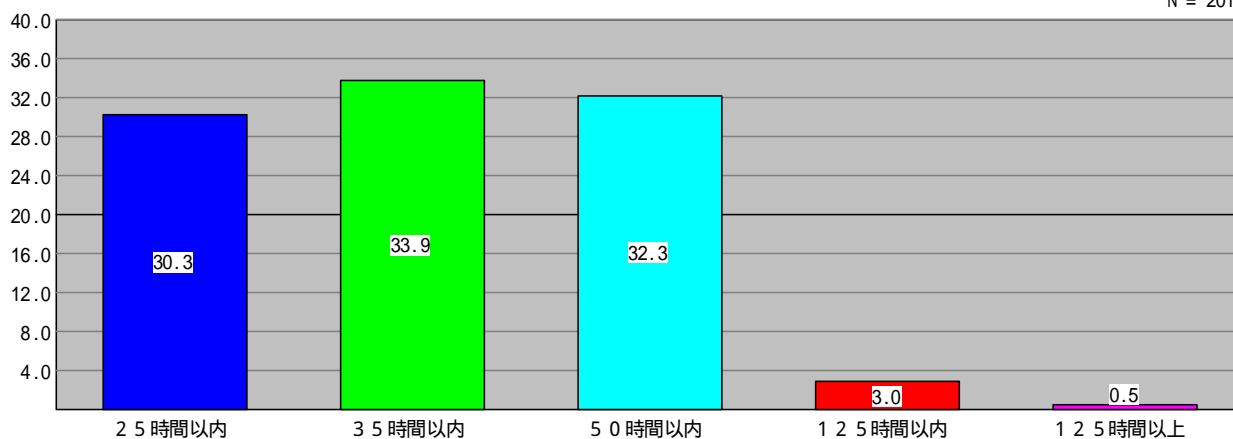
N = 214



【グラフ21】

No.26 利用時間ガイドヘルパー5月 <数量> 5カテゴリ

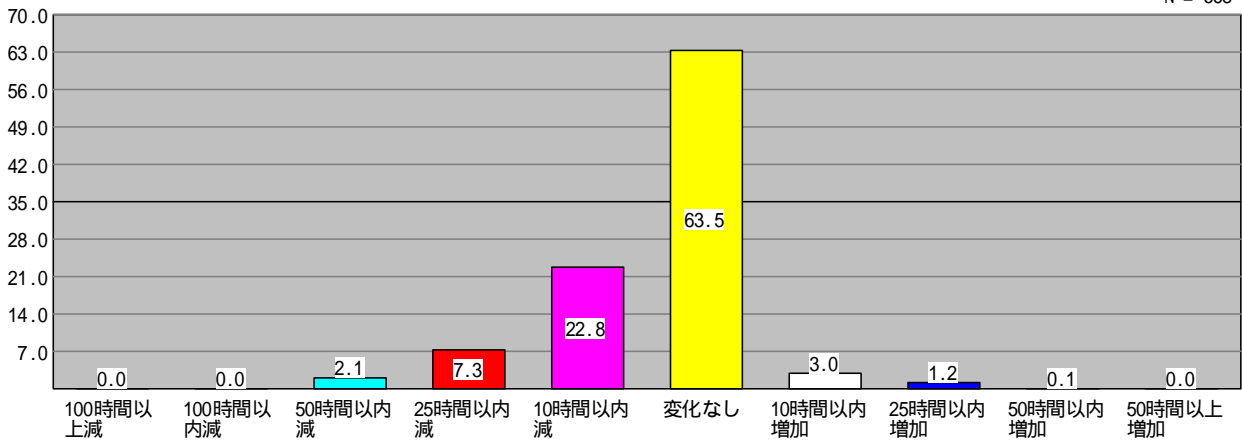
N = 201



【グラフ22】

No.46 ガイドヘルパー（5月－3月）差 <数量> 10カゴリ

N = 668



【表18】

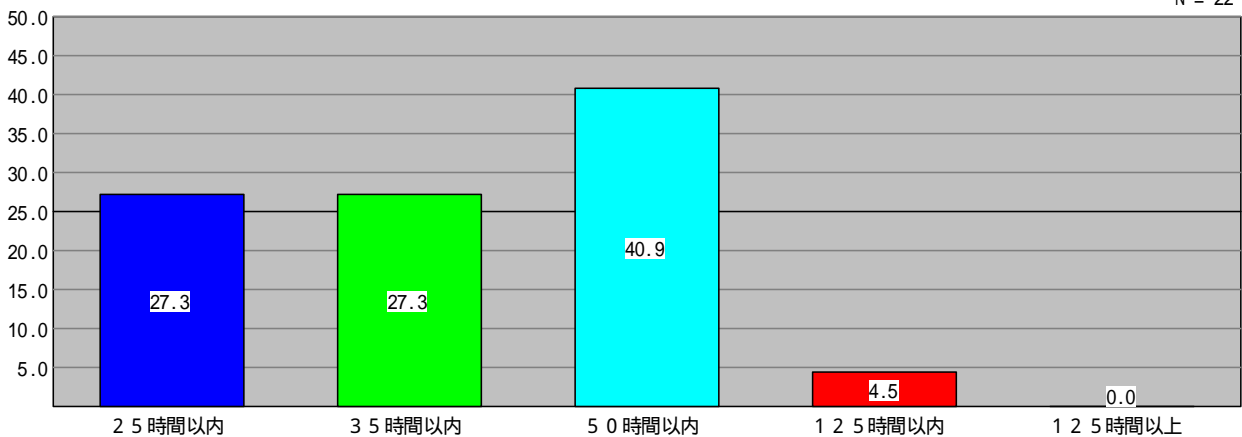
加算集計No.19

		合計	ガイドヘルパー（5月－3月）差									
			100時間以上減	100時間以内減	50時間以内減	25時間以内減	10時間以内減	変化なし	10時間以内増加	25時間以内増加	50時間以内増加	50時間以上増加
全体		668 100.0	-	-	14 2.1	49 7.3	152 22.8	424 63.5	20 3.0	8 1.2	1 0.1	-
生計中心者のみの収入	80万未満	47 100.0	-	-	-	4 8.5	7 14.9	35 74.5	1 2.1	-	-	-
	150万未満	125 100.0	-	-	5 4.0	4 3.2	23 18.4	88 70.4	2 1.6	3 2.4	-	-
	300万未満	179 100.0	-	-	5 2.8	20 11.2	43 24.0	102 57.0	7 3.9	2 1.1	-	-
	600万未満	160 100.0	-	-	3 1.9	7 4.4	51 31.9	94 58.8	3 1.9	2 1.3	-	-
	600万以上	128 100.0	-	-	-	12 9.4	22 17.2	88 68.8	4 3.1	1 0.8	1 0.8	-

【グラフ23】

No.22 利用時間行動援護3月 <数量> 5カゴリ

N = 22

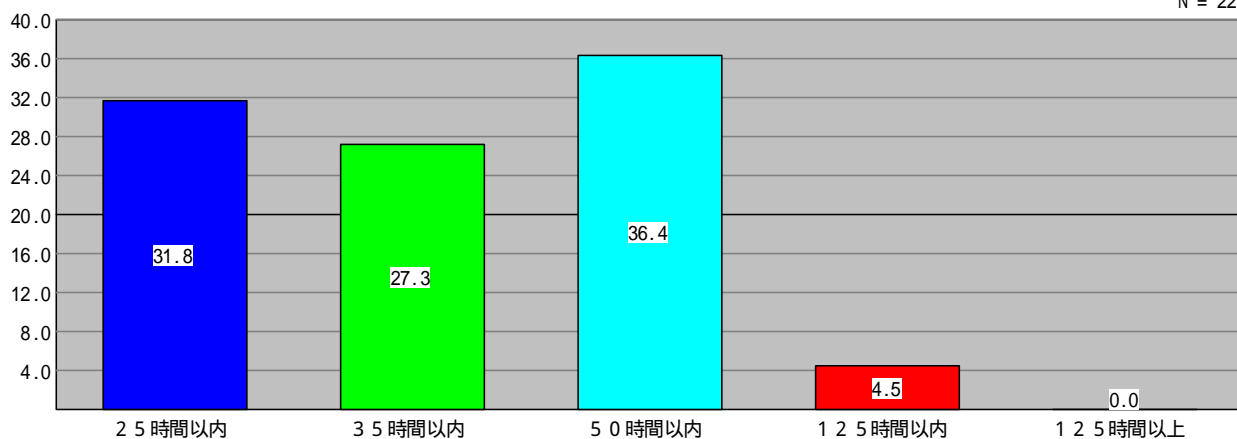




【グラフ24】

No.27 利用時間行動援護5月 <数量> 5カ月

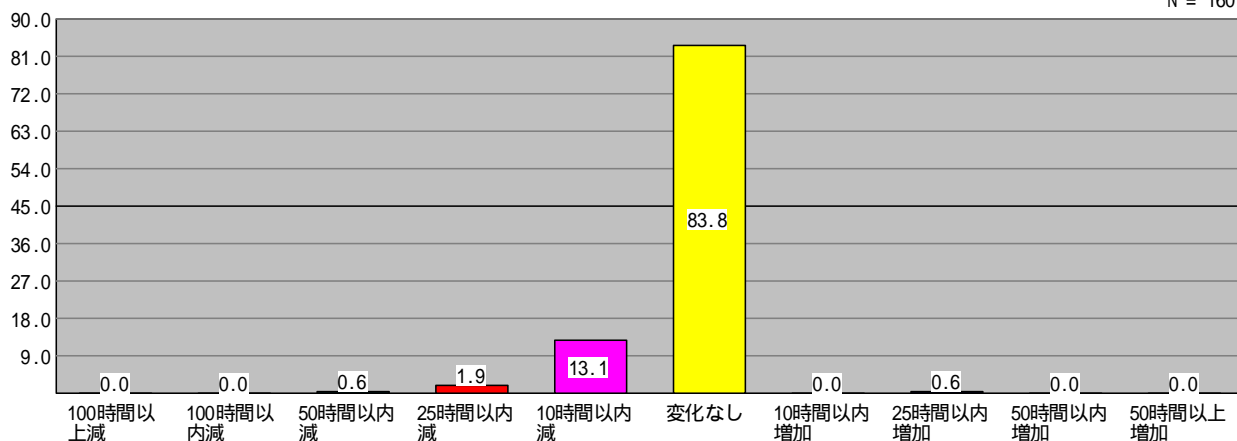
N = 22



【グラフ25】

No.47 行動援護(5月-3月)差 <数量> 10カ月

N = 160



【表19】

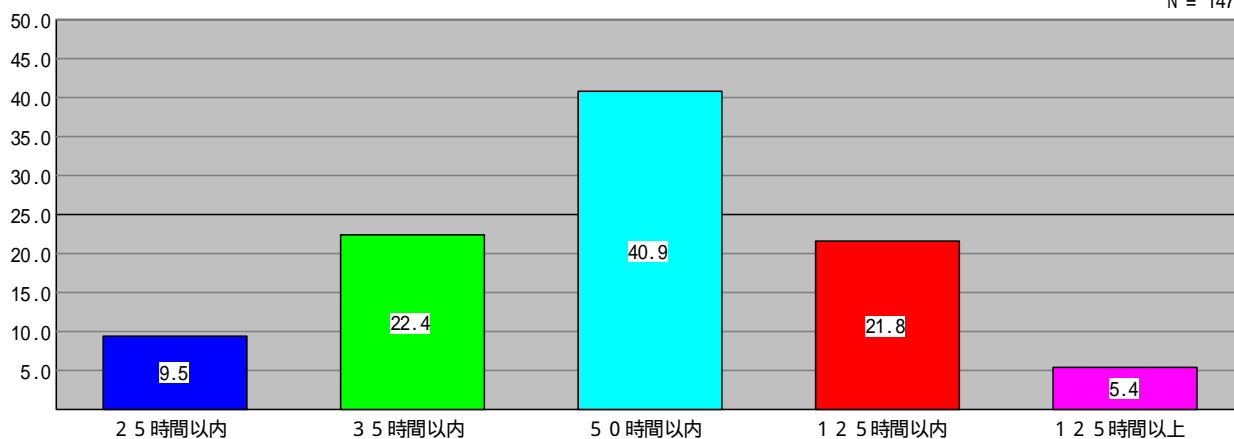
加算集計No.19

	上段：実数 下段：横%	合計	行動援護(5月-3月)差									
			100時間以上減	100時間以内減	50時間以内減	25時間以内減	10時間以内減	変化なし	10時間以内増加	25時間以内増加	50時間以内増加	50時間以上増加
全体		160 100.0	-	-	1 0.6	3 1.9	21 13.1	134 83.8	-	1 0.6	-	-
生計中心者のみの収入	80万未満	10 100.0	-	-	-	-	-	10 100.0	-	-	-	-
	150万未満	26 100.0	-	-	-	-	2 7.7	23 88.5	-	1 3.8	-	-
	300万未満	35 100.0	-	-	-	1 2.9	3 8.6	31 88.6	-	-	-	-
	600万未満	49 100.0	-	-	1 2.0	2 4.1	6 12.2	40 81.6	-	-	-	-
	600万以上	31 100.0	-	-	-	-	10 32.3	21 67.7	-	-	-	-

### 【グラフ26】

No.23 利用時間ショートステイ3月 <数量> 5カゴリ

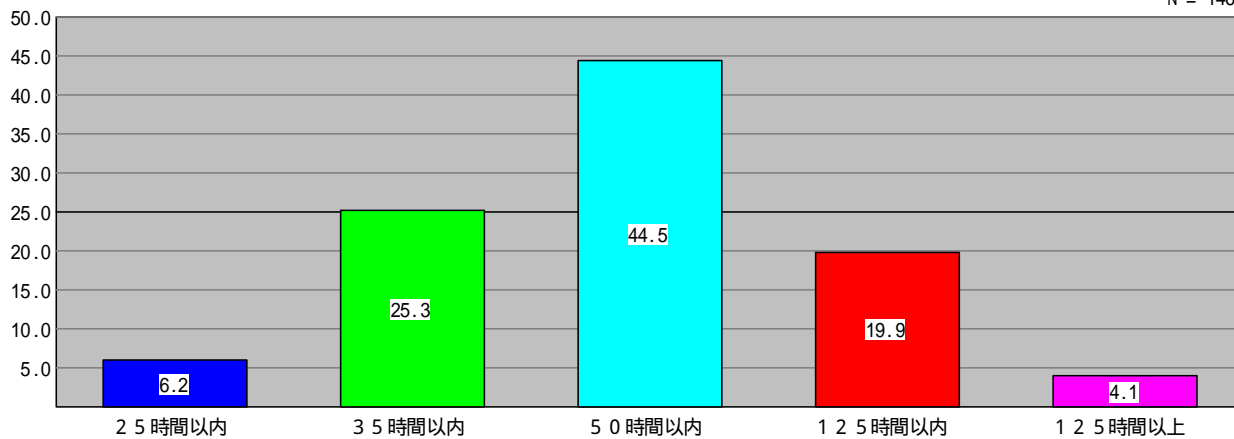
N = 147



### 【グラフ27】

No.28 利用時間ショートステイ5月 <数量> 5カゴリ

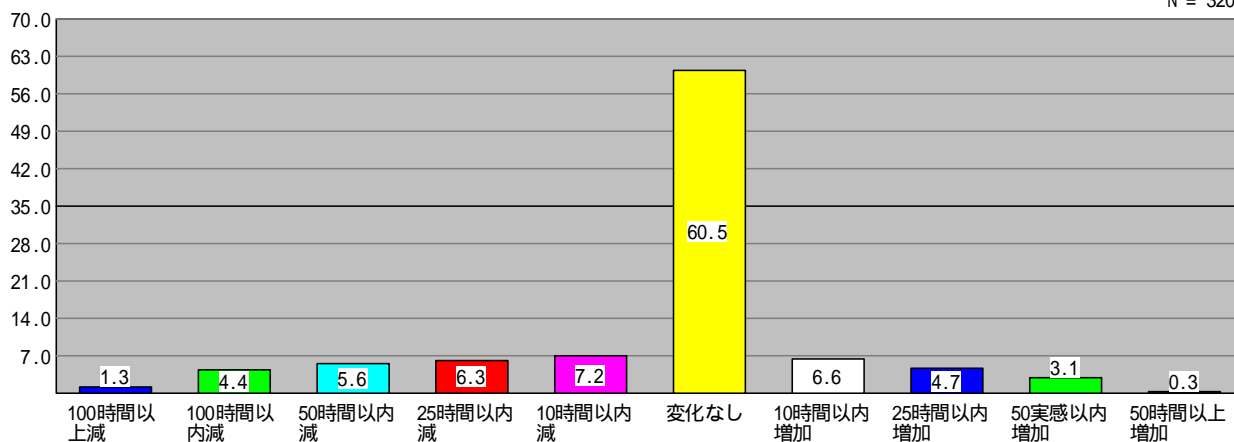
N = 146



### 【グラフ28】

No.48 ショートステイ(5月-3月)差 <数量> 10カゴリ

N = 320



【表20】

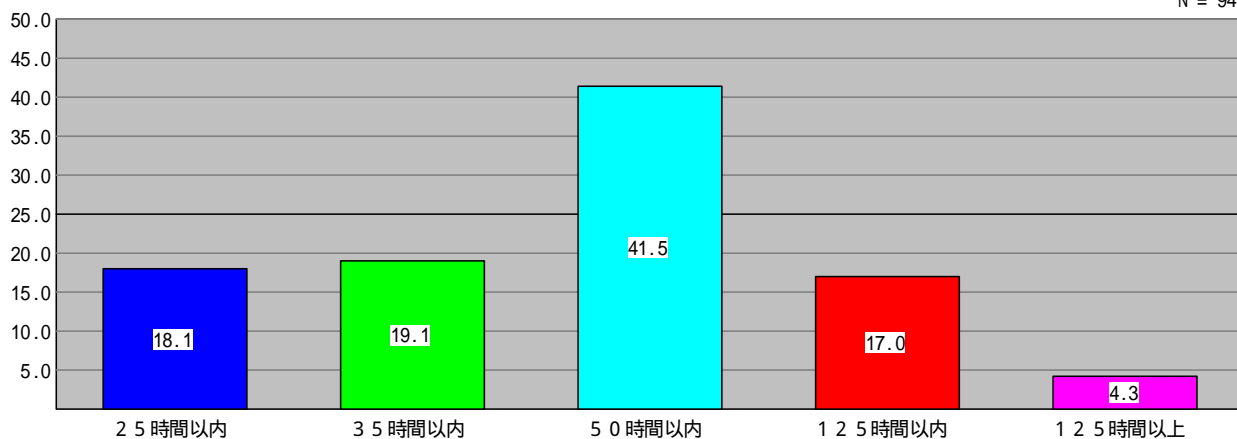
加算集計No.19

	上段：実数 下段：横%	合計	ショートステイ（5月－3月）差									
			100時間 以上減	100時間 以内減	50時間 以内減	25時間 以内減	10時間 以内減	変化なし	10時間 以内増加	25時間 以内増加	50時間 以内増加	50時間 以上増加
全体		320 100.0	4 1.3	14 4.4	18 5.6	20 6.3	23 7.2	194 60.6	21 6.6	15 4.7	10 3.1	1 0.3
生計中心者のみの収入	80万未満	19 100.0	- -	1 5.3	- -	2 10.5	1 5.3	11 57.9	3 15.8	1 5.3	- -	- -
	150万未満	49 100.0	1 2.0	2 4.1	2 4.1	3 6.1	4 8.2	31 63.3	3 6.1	2 4.1	1 2.0	- -
	300万未満	77 100.0	1 1.3	1 1.3	6 7.8	8 10.4	3 3.9	43 55.8	4 5.2	7 9.1	3 3.9	1 1.3
	600万未満	88 100.0	1 1.1	5 5.7	6 6.8	5 5.7	5 5.7	56 63.6	6 6.8	1 1.1	3 3.4	- -
	600万以上	73 100.0	1 1.4	5 6.8	4 5.5	2 2.7	6 8.2	45 61.6	5 6.8	3 4.1	2 2.7	- -

【グラフ29】

No.24 利用時間デイサービス3月 <数量> 5カ所

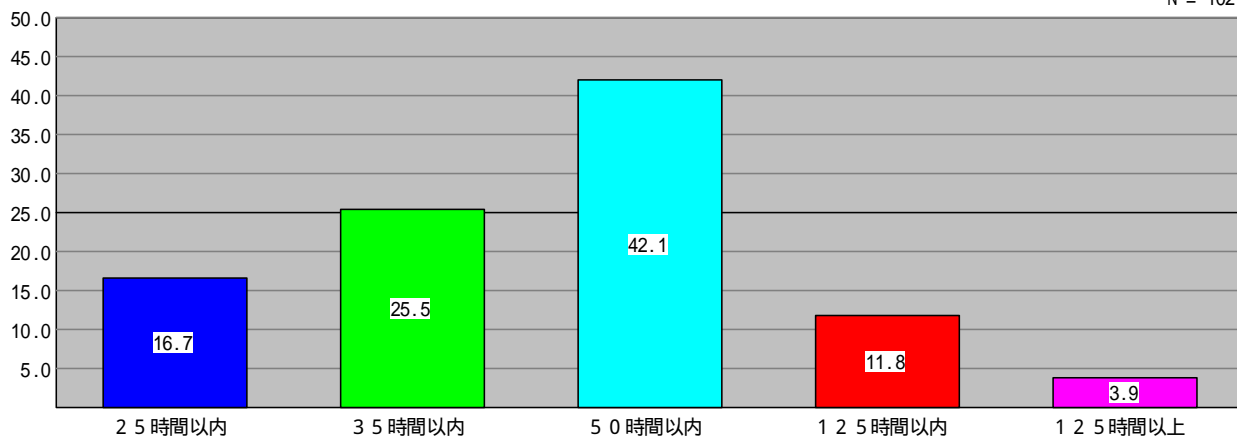
N = 94



【グラフ30】

No.29 利用時間デイサービス5月 <数量> 5カ所

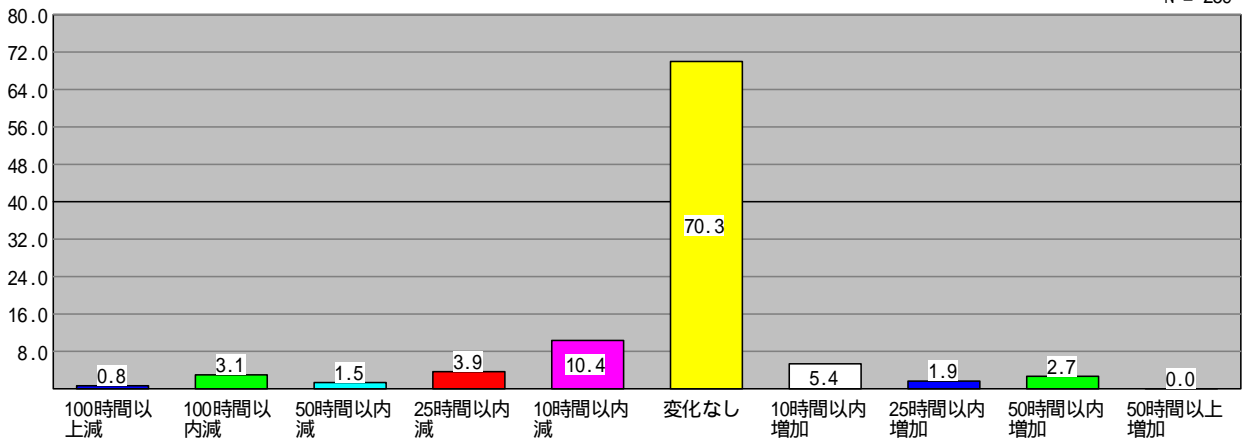
N = 102



【グラフ31】

No.49 デイサービス(5月-3月)差 <数量> 10分コリ

N = 259



【表21】

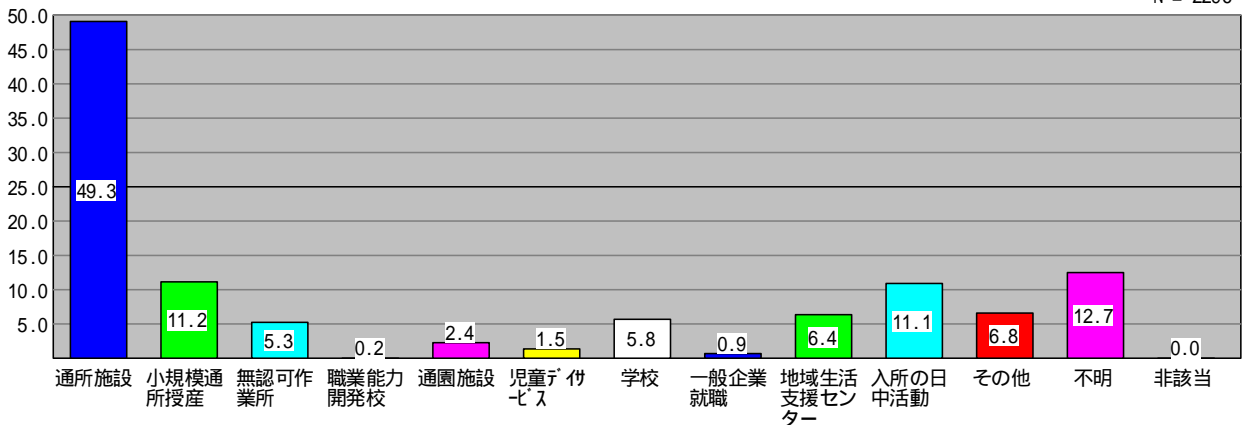
加算集計No.19

		合計	デイサービス(5月-3月)差									
			100時間以上減	100時間以内減	50時間以内減	25時間以内減	10時間以内減	変化なし	10時間以内増加	25時間以内増加	50時間以内増加	50時間以上増加
全体		259 100.0	2 0.8	8 3.1	4 1.5	10 3.9	27 10.4	182 70.3	14 5.4	5 1.9	7 2.7	- -
生計中心者のみの収入	80万未満	16 100.0	1 6.3	1 6.3	1 6.3	2 12.5	- -	11 68.8	- -	- -	- -	- -
	150万未満	48 100.0	- -	2 4.2	1 2.1	2 4.2	6 12.5	35 72.9	1 2.1	- -	1 2.1	- -
	300万未満	63 100.0	- -	1 1.6	- -	1 1.6	4 6.3	52 82.5	2 3.2	1 1.6	2 3.2	- -
	600万未満	67 100.0	1 1.5	1 1.5	- -	4 6.0	9 13.4	41 61.2	6 9.0	1 1.5	4 6.0	- -
	600万以上	52 100.0	- -	2 3.8	1 1.9	1 1.9	7 13.5	35 67.3	5 9.6	1 1.9	- -	- -

【グラフ32】

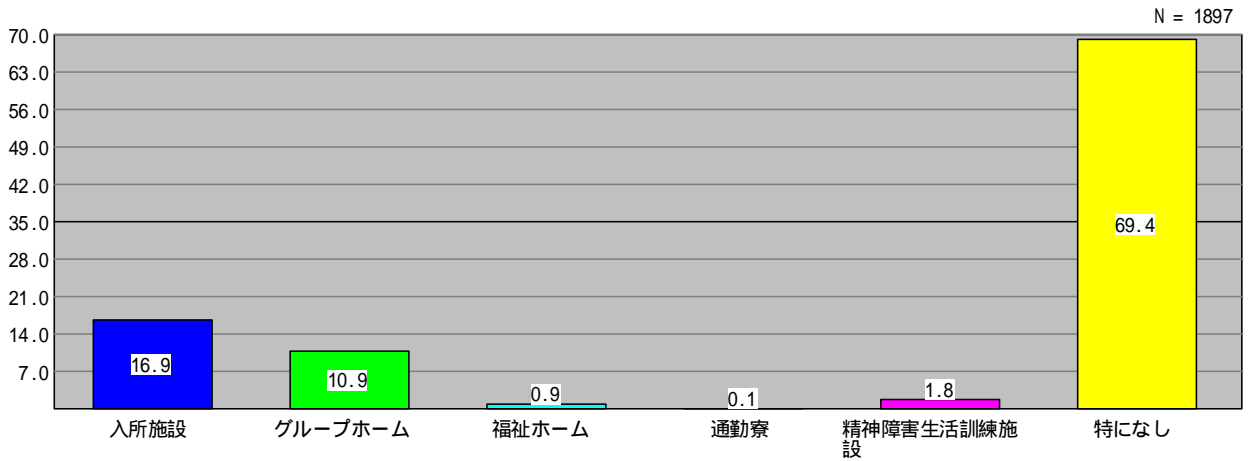
No.30 日中活動の場 <MA> 11分コリ

N = 2296



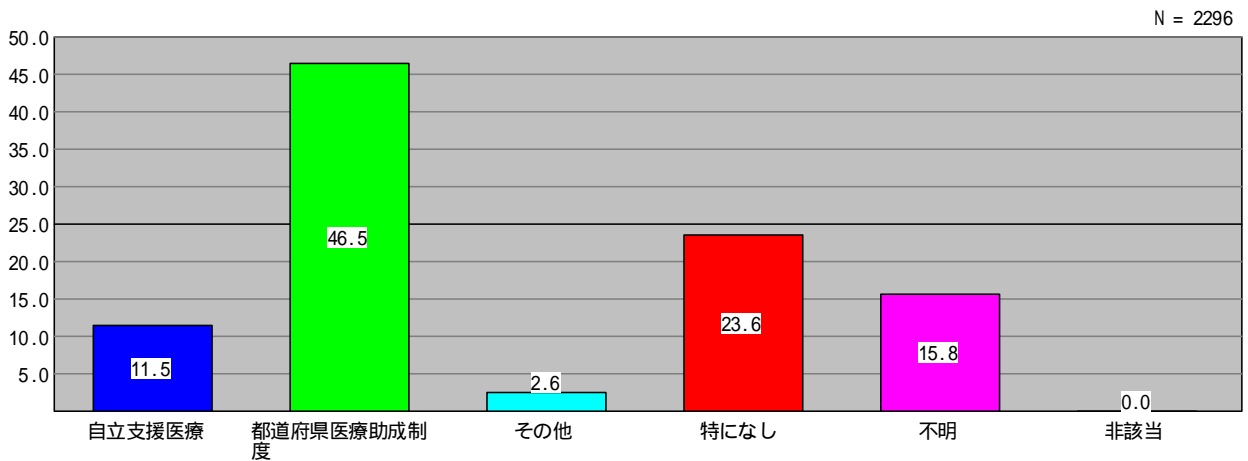
【グラフ33】

No.31 住まいの場 <S A> 6カゴリ



【グラフ34】

No.32 福祉医療制度 <S A> 4カゴリ



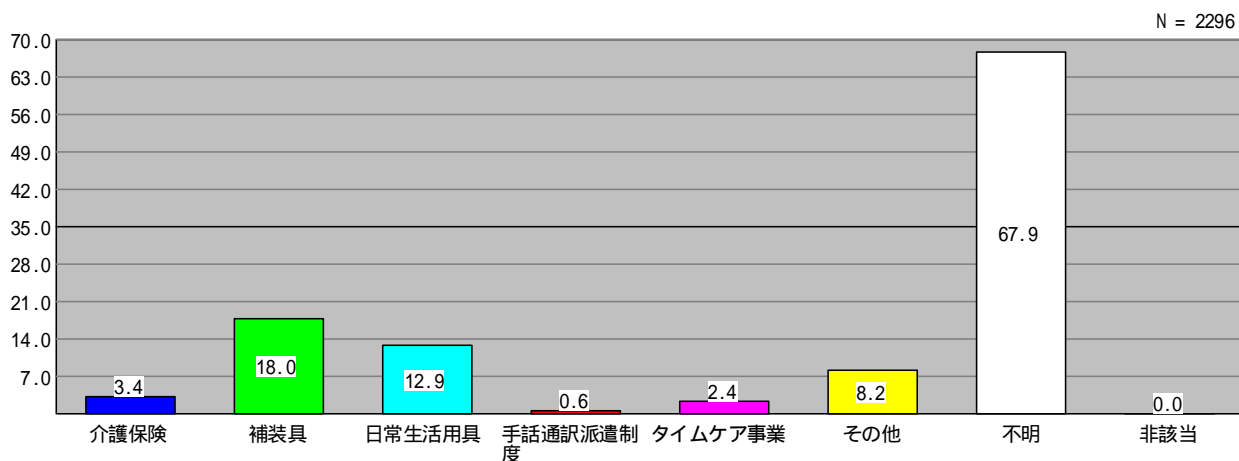
【表22】

加算集計No.20

		合計	福祉医療制度			
			自立支援医療	都道府県医療助成制度	その他	特になし
全体		1933 100.0	263 13.6	1069 55.3	59 3.1	542 28.0
障害者年齢	0歳から7歳未満	295 100.0	14 4.7	161 54.6	9 3.1	111 37.6
	7歳から18歳未満	537 100.0	45 8.4	335 62.4	10 1.9	147 27.4
	18歳から30歳未満	548 100.0	74 13.5	338 61.7	13 2.4	123 22.4
	30歳から40歳未満	252 100.0	55 21.8	123 48.8	10 4.0	64 25.4
	40歳から50歳未満	172 100.0	52 30.2	64 37.2	9 5.2	47 27.3
	50歳から60歳未満	91 100.0	15 16.5	37 40.7	7 7.7	32 35.2
	60歳以上	23 100.0	5 21.7	8 34.8	-	10 43.5

【グラフ35】

No.33 その他福祉制度 <MA> 6カ年



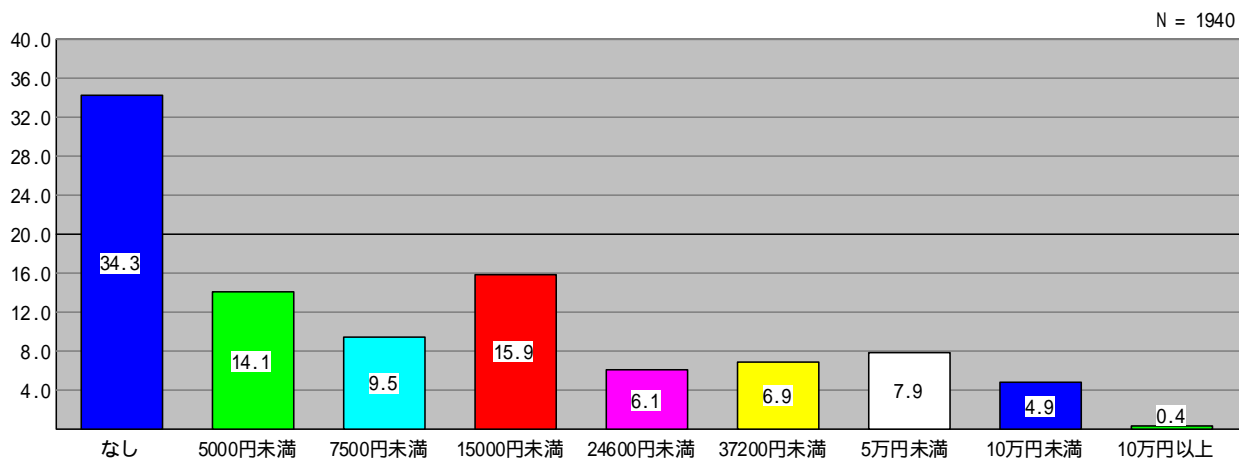
【表23】

加算集計No.21

上段：実数 下段：横%		合計	その他福祉制度					
			介護保険	補装具	日常生活用具	手話通訳派遣制度	タイムケア事業	その他
全体		737 100.0	79 10.7	413 56.0	296 40.2	14 1.9	56 7.6	189 25.6
障害者 年齢	0歳から7歳未満	119 100.0	3 2.5	85 71.4	49 41.2	- -	18 15.1	20 16.8
	7歳から18歳未満	166 100.0	7 4.2	95 57.2	61 36.7	2 1.2	14 8.4	44 26.5
	18歳から30歳未満	187 100.0	6 3.2	94 50.3	66 35.3	3 1.6	16 8.6	58 31.0
	30歳から40歳未満	91 100.0	9 9.9	46 50.5	37 40.7	3 3.3	3 3.3	26 28.6
	40歳から50歳未満	87 100.0	18 20.7	45 51.7	42 48.3	5 5.7	4 4.6	19 21.8
	50歳から60歳未満	61 100.0	25 41.0	36 59.0	31 50.8	1 1.6	1 1.6	12 19.7
	60歳以上	18 100.0	8 44.4	8 44.4	8 44.4	- -	- -	6 33.3

【グラフ36】

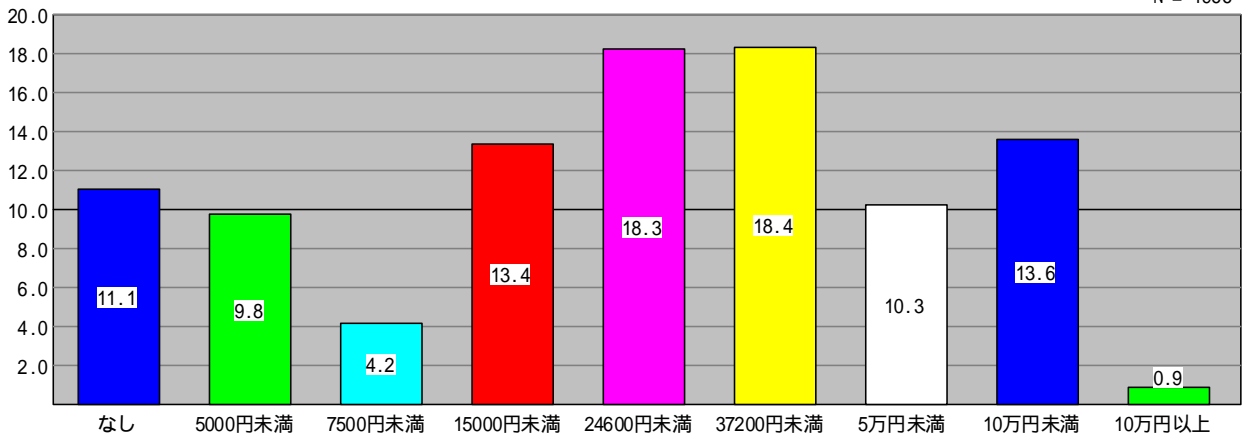
No.34 3月負担額 <SA> 9カ年



【グラフ37】

No.35 5月負担額 <SA> 9カ所

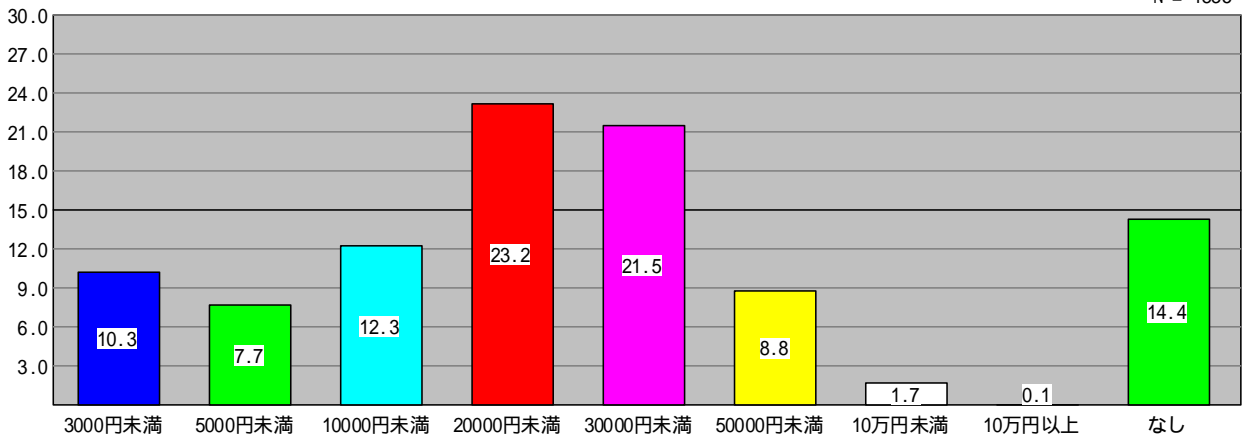
N = 1966



【グラフ38】

No.36 3 - 5月差額 <SA> 9カ所

N = 1835



【表24】

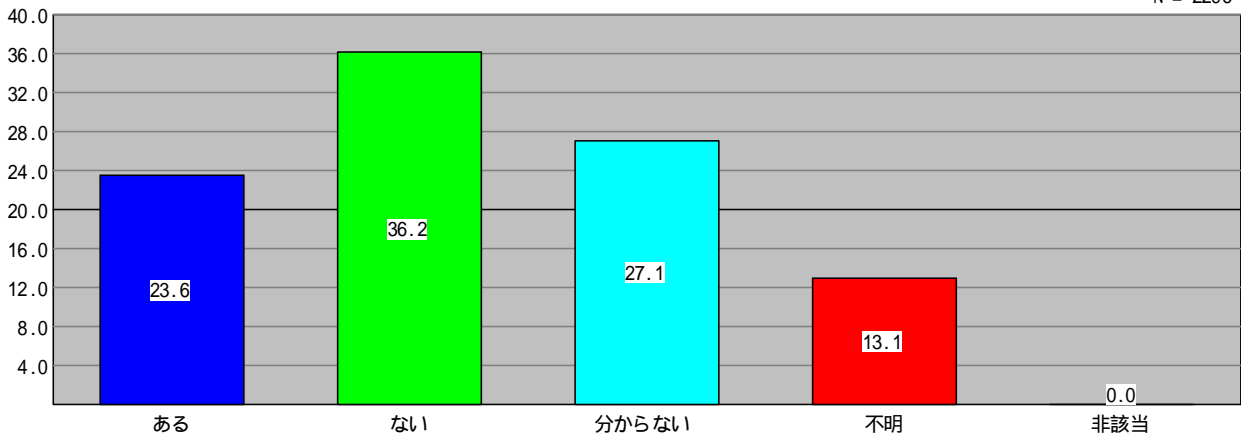
加収集No.22

	上段：実数 下段：横%	合計	3 - 5月差額								なし
			3000円未 満	5000円未 満	10000円未 満	20000円未 満	30000円未 満	50000円未 満	10万円未 満	10万円以 上	
全体		1835 100.0	189 10.3	141 7.7	225 12.3	427 23.3	395 21.5	161 8.8	32 1.7	1 0.1	264 14.4
生計中心者のみの収入	80万未満	174 100.0	22 12.6	17 9.8	24 13.8	35 20.1	20 11.5	8 4.6	2 1.1	-	46 26.4
	150万未満	383 100.0	38 9.9	38 9.9	57 14.9	98 25.6	78 20.4	20 5.2	9 2.3	-	45 11.7
	300万未満	502 100.0	40 8.0	39 7.8	66 13.1	123 24.5	125 24.9	46 9.2	8 1.6	-	55 11.0
	600万未満	420 100.0	51 12.1	23 5.5	43 10.2	95 22.6	89 21.2	45 10.7	7 1.7	-	67 16.0
	600万以上	266 100.0	29 10.9	15 5.6	23 8.6	54 20.3	72 27.1	38 14.3	6 2.3	1 0.4	28 10.5

【グラフ39】

No.37 自治体負担軽減策 <S A> 3カ年

N = 2296



【表25】

上段:実数 下段:横%

	合計	自治体負担軽減策		
		ある	ない	分からない
全体	1996	542	832	622
	100	27.2	41.7	31.2
愛知県	263	63	124	76
	100	24	47.1	28.9
愛媛県	1		1	
	100		100	
大阪府	983	293	409	281
	100	29.8	41.6	28.6
神奈川県	52	16	23	13
	100	30.8	44.2	25
岐阜県	1		1	
	100		100	
京都府	2	2		
	100	100		
熊本県	5		5	
	100		100	
埼玉県	81	18	50	13
	100	22.2	61.7	16
滋賀県	3		2	1
	100		66.7	33.3
島根県	30	10	5	15
	100	33.3	16.7	50
千葉県	237	34	91	112
	100	14.3	38.4	47.3
東京都	22	8	6	8
	100	36.4	27.3	36.4
栃木県	1		1	
	100		100	
富山県	8		6	2
	100		75	25
長野県	16	3	5	8
	100	18.8	31.3	50
奈良県	10		9	1
	100		90	10
新潟県	16	10	5	1
	100	62.5	31.3	6.3
兵庫県	161	43	64	54
	100	26.7	39.8	33.5
広島県	2	1	1	
	100	50	50	
福岡県	55	25	10	20
	100	45.5	18.2	36.4
北海道	42	16	10	16
	100	38.1	23.8	38.1
三重県	2		2	
	100		100	



【表26】

加算集計No.24

		合計	自治体負担軽減策		
			ある	ない	分からない
上段：実数 下段：横%					
全体		1996 100.0	542 27.2	832 41.7	622 31.2
生計中心者のみの収入	80万未満	189 100.0	51 27.0	79 41.8	59 31.2
	150万未満	419 100.0	109 26.0	187 44.6	123 29.4
	300万未満	533 100.0	156 29.3	213 40.0	164 30.8
	600万未満	454 100.0	113 24.9	184 40.5	157 34.6
	600万以上	287 100.0	82 28.6	118 41.1	87 30.3

【表27】

加算集計No.24

		合計	負担軽減の利用		
			利用した	利用していない	分からない
上段：実数 下段：横%					
全体		1890 100.0	726 38.4	751 39.7	413 21.9
生計中心者のみの収入	80万未満	174 100.0	71 40.8	48 27.6	55 31.6
	150万未満	399 100.0	192 48.1	126 31.6	81 20.3
	300万未満	518 100.0	203 39.2	195 37.6	120 23.2
	600万未満	435 100.0	137 31.5	206 47.4	92 21.1
	600万以上	275 100.0	82 29.8	153 55.6	40 14.5

【表28】

加算集計No.24

		合計	利用していない理由				
			迷っている	申請したが受けられなかった	行なうつもりが無い	よく分からない	その他
上段：実数 下段：横%							
全体		1127 100.0	172 15.3	84 7.5	122 10.8	548 48.6	201 17.8
生計中心者のみの収入	80万未満	103 100.0	8 7.8	3 2.9	9 8.7	66 64.1	17 16.5
	150万未満	201 100.0	24 11.9	19 9.5	12 6.0	109 54.2	37 18.4
	300万未満	300 100.0	50 16.7	31 10.3	25 8.3	150 50.0	44 14.7
	600万未満	290 100.0	57 19.7	15 5.2	41 14.1	127 43.8	50 17.2
	600万以上	190 100.0	32 16.8	13 6.8	33 17.4	67 35.3	45 23.7

【表29】

加算集計No.24

		合計	迷っている理由				その他
			収入基準	預貯金額	世帯分離	事業所に迷惑がかかる	
上段：実数 下段：横%							
全体		291 100.0	88 30.2	65 22.3	157 54.0	60 20.6	52 17.9
生計中心者のみの収入	80万未満	19 100.0	7 36.8	6 31.6	4 21.1	3 15.8	6 31.6
	150万未満	39 100.0	18 46.2	11 28.2	17 43.6	11 28.2	8 20.5
	300万未満	105 100.0	34 32.4	24 22.9	51 48.6	23 21.9	21 20.0
	600万未満	72 100.0	16 22.2	14 19.4	51 70.8	13 18.1	9 12.5
	600万以上	44 100.0	10 22.7	7 15.9	30 68.2	8 18.2	6 13.6

【表30】

加算集計No.24

		合計	4月以降の工夫							
			利用量・ 日数調整	自力送迎 への切り 替え	給食から 弁当に	通院回数 の調整	福祉・ 療サー ス利用 中止	住民票・ 医療保 険の 分離	特に無 い	その他
上段：実数 下段：横%										
全体		1759 100.0	385 21.9	79 4.5	32 1.8	95 5.4	42 2.4	460 26.2	869 49.4	82 4.7
生計 中心者 のみの 収入	80万未満	171 100.0	37 21.6	7 4.1	4 2.3	20 11.7	7 4.1	43 25.1	79 46.2	8 4.7
	150万未満	358 100.0	76 21.2	17 4.7	6 1.7	33 9.2	7 2.0	107 29.9	163 45.5	25 7.0
	300万未満	473 100.0	125 26.4	24 5.1	12 2.5	26 5.5	9 1.9	131 27.7	215 45.5	21 4.4
	600万未満	406 100.0	82 20.2	19 4.7	8 2.0	9 2.2	11 2.7	101 24.9	209 51.5	16 3.9
	600万以上	261 100.0	48 18.4	9 3.4	1 0.4	5 1.9	5 1.9	57 21.8	153 58.6	8 3.1

【表31】

加算集計No.24

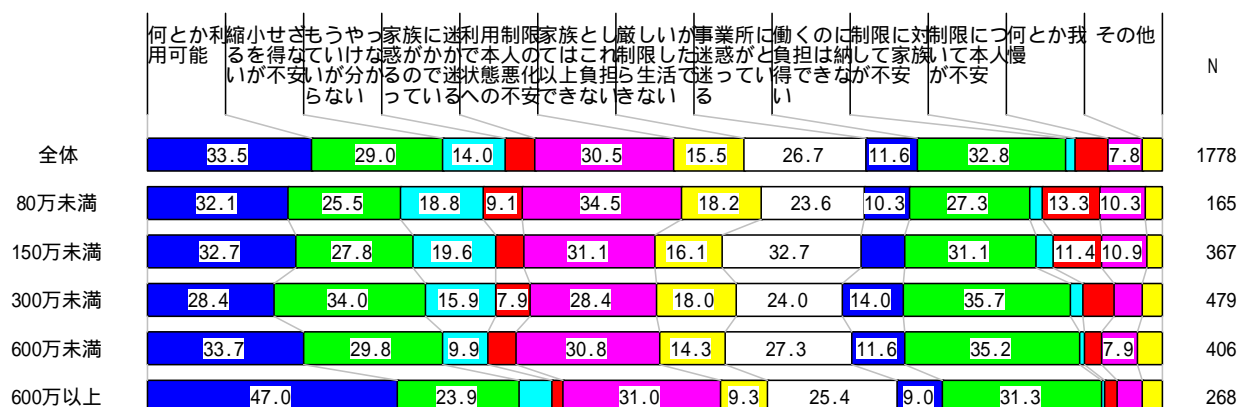
		合計	負担についての実感					その他
			この程度 は必要	やむを得 ない	経費がか かりすぎ るが何と か負担	負担は重 いが事業 所に迷惑 が	このまま では負担 し続けら れない	
上段：実数 下段：横%								
全体		1811 100.0	62 3.4	339 18.7	506 27.9	621 34.3	895 49.4	139 7.7
生計 中心者 のみの 収入	80万未満	167 100.0	11 6.6	24 14.4	40 24.0	47 28.1	81 48.5	18 10.8
	150万未満	389 100.0	8 2.1	74 19.0	99 25.4	127 32.6	212 54.5	32 8.2
	300万未満	491 100.0	16 3.3	91 18.5	128 26.1	195 39.7	256 52.1	32 6.5
	600万未満	409 100.0	13 3.2	75 18.3	129 31.5	143 35.0	196 47.9	31 7.6
	600万以上	270 100.0	6 2.2	61 22.6	95 35.2	87 32.2	110 40.7	19 7.0

【表32】

加算集計No.24

	合計	今後のサービス利用													
		何とか用可能	縮小せざるを得ない	もうやらない	家族に迷惑がかかる	迷った	利用制限	家族と生活に支障	厳しい制限	事業所に迷惑	働くのに負担	制限に納得	制限に不安	何とか我慢	その他
全体	1778 100.0	596 33.5	515 29.0	249 14.0	119 6.7	542 30.5	276 15.5	475 26.7	206 11.6	584 32.8	41 2.3	130 7.3	139 7.8	80 4.5	
生計中心者のみの収入	80万未満	165 100.0	53 32.1	42 25.5	31 18.8	15 9.1	57 34.5	30 18.2	39 23.6	17 10.3	45 27.3	5 3.0	22 13.3	17 10.3	7 4.2
	150万未満	367 100.0	120 32.7	102 27.8	72 19.6	25 6.8	114 31.1	59 16.1	120 32.7	39 10.6	114 31.1	15 4.1	42 11.4	40 10.9	14 3.8
	300万未満	479 100.0	136 28.4	163 34.0	76 15.9	38 7.9	136 28.4	86 18.0	115 24.0	67 14.0	171 35.7	14 2.9	35 7.3	31 6.5	22 4.6
	600万未満	406 100.0	137 33.7	121 29.8	40 9.9	25 6.2	125 30.8	58 14.3	111 27.3	47 11.6	143 35.2	5 1.2	15 3.7	32 7.9	22 5.4
	600万以上	268 100.0	126 47.0	64 23.9	18 6.7	2 2.2	83 31.0	25 9.3	68 25.4	24 9.0	84 31.3	2 0.7	7 2.6	13 4.9	11 4.1

表 頭(X軸) No.43 今後のサービス利用 <MA> 13桁ゴリ  
表側1(Y軸1) No.15 生計中心者のみの収入 <SA> 5桁ゴリ



【表33】

加算集計No.24

		合計	制度改善要望							その他
			利用料制 度の見直 し	障害程度 区分認定 の見直し	サービス 利用の制 限をなく して	支援者の 専門性	事業所が 潰れない よう配慮	サービス 内容の充 実	制度をも っと知ら せて	
全体		1975 100.0	1693 85.7	937 47.4	1057 53.5	592 30.0	1095 55.4	632 32.0	566 28.7	38 1.9
生計中心者のみの収入	80万未満	187 100.0	154 82.4	91 48.7	93 49.7	63 33.7	97 51.9	68 36.4	50 26.7	- -
	150万未満	403 100.0	342 84.9	219 54.3	244 60.5	135 33.5	215 53.3	149 37.0	133 33.0	12 3.0
	300万未満	543 100.0	479 88.2	262 48.3	269 49.5	145 26.7	312 57.5	155 28.5	131 24.1	13 2.4
	600万未満	453 100.0	389 85.9	205 45.3	240 53.0	126 27.8	244 53.9	145 32.0	131 28.9	8 1.8
	600万以上	283 100.0	242 85.5	122 43.1	154 54.4	93 32.9	181 64.0	82 29.0	81 28.6	2 0.7

表 頭(X軸) No.44 制度改善要望 <MA> 8カテゴリ  
表側1(Y軸1) No.15 生計中心者のみの収入 <SA> 5カテゴリ

